

節奏

設計者」瓊奕國際設計工程有限公司 / 方信原

參與者」洪于茹 呂家瑩

攝影者」陳心鼎

空間性質」辦公空間

坐落位置」中國海南

主要材料」生鐵板、橡木皮染色噴漆、鋼條、黑板漆、灰色珪藻土、大理石、水泥塗料、特殊手工漆處理、冷噴漆、地毯、榻榻米

面積」229 坪

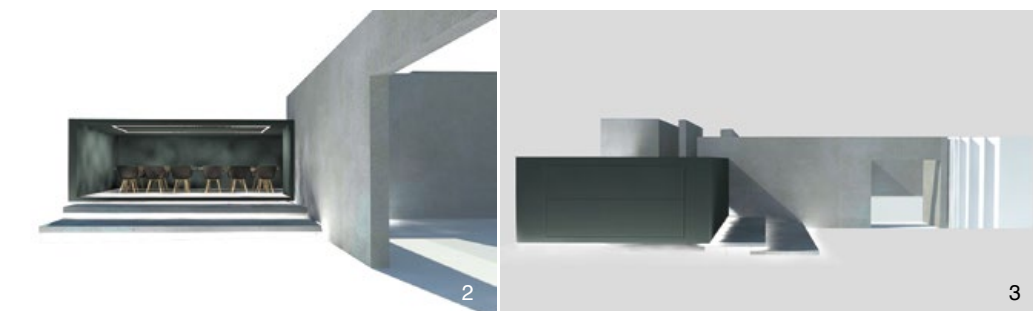
設計時間」2017 年 9 月至 12 月

施工時間」2018 年 3 月至 10 月

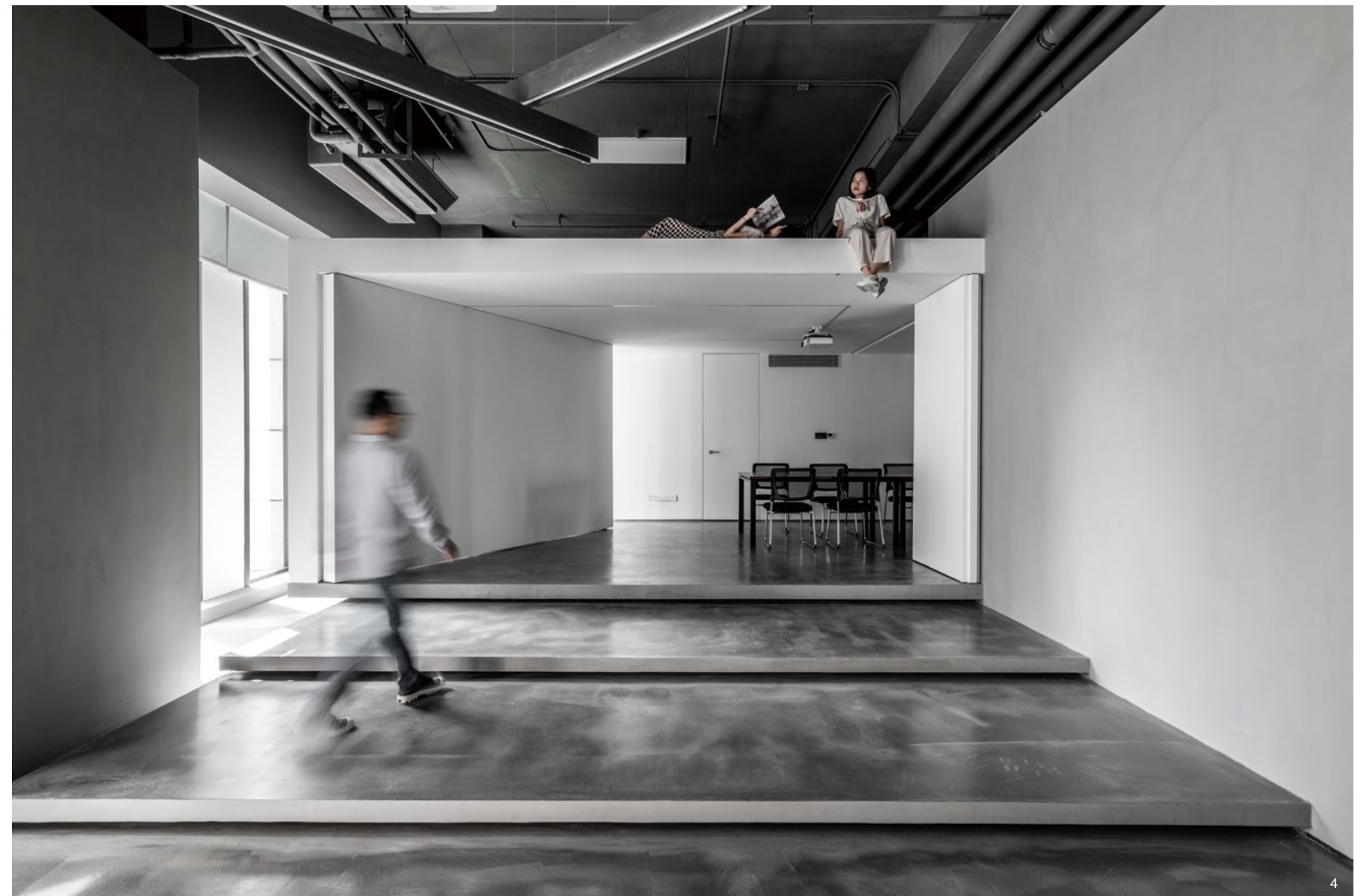
一般的辦公空間，大多被許多制式條件規範著，甚至大大限制了工作者的奔騰思緒。在「節奏」這個案子中，方信原設計師跳脫窠臼，他盡量將隔間侷限抽掉，藉由具厚度的牆體，在無形中說明場域分界，也創造出流動的行走路線，打造一套全新形式的工作環境。

流暢律動性

企業作為眾多潮牌服飾品牌在海南區塊的總代理，原有的舊辦公室裝修十分陽春，工作起來的感受也不甚良好，因此業主購入這個約 230 坪的新空間，委請瓊奕團隊負責操刀室內設計。方信原表示，基地是一個梯間位於中央的口字型格局，他將建物原有的廊道視為行進、以及串聯各部門的主要元素，身負形塑調性的重要角色，藉由過道的設立區分空間使用模式；有鑑於服飾代理是個與時尚潮流息息相關的行業，設計師賦予過道和辦公區域兩種截然不同的意境，讓沉穩和活潑氣息適切交融，而基地本身採光非常優良，設計師致力保留舒適光線予人的良好體感，除將員工集中於採光面，在場域分界的部分捨棄常見的密封式壁體，改以片狀結構達成目的，由於片狀結構的高



1. 入口處形象牆的曲線發想自布料柔軟的意象，對比室內大量直線，述說剛與柔的對比。2-3 發展過程 3D 示意圖。4. 白色盒體區域是本案重點之一，盒體頂層是深受員工喜愛的休憩區。

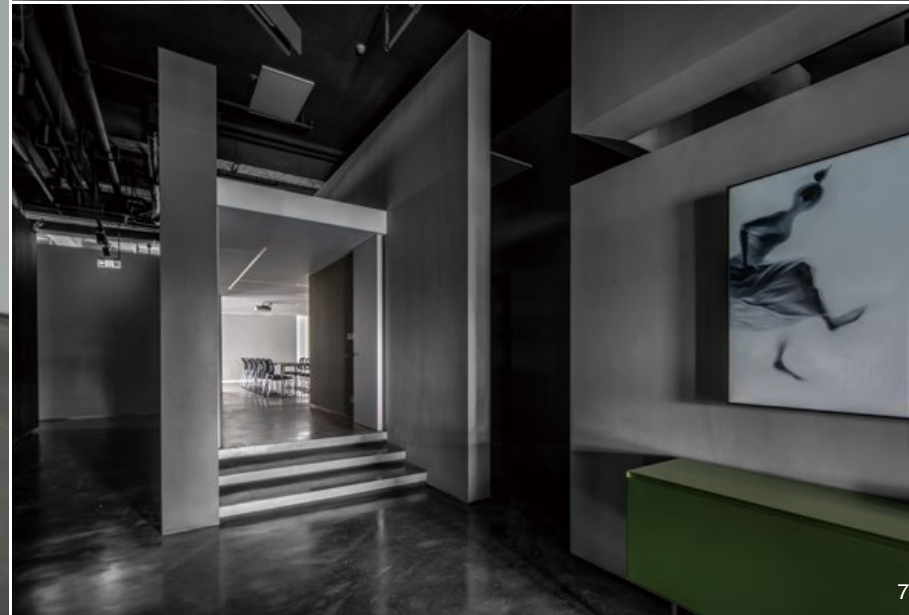




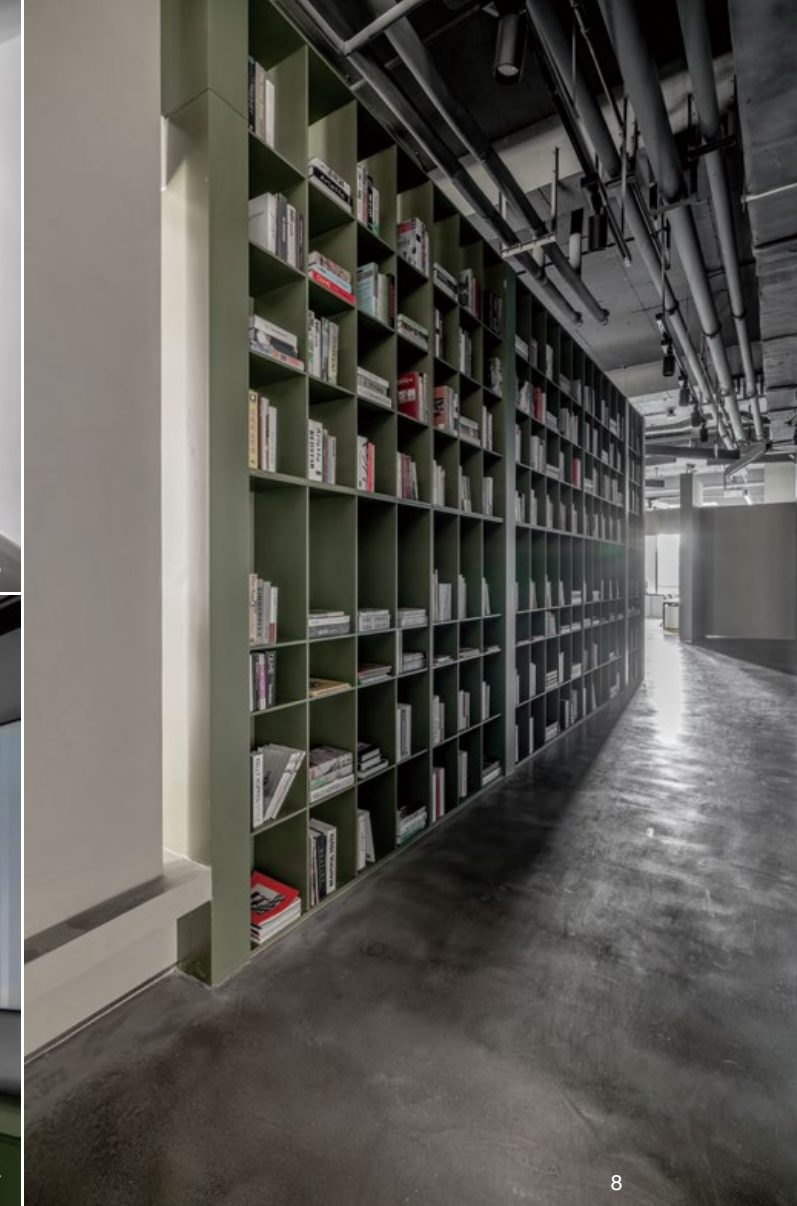
5



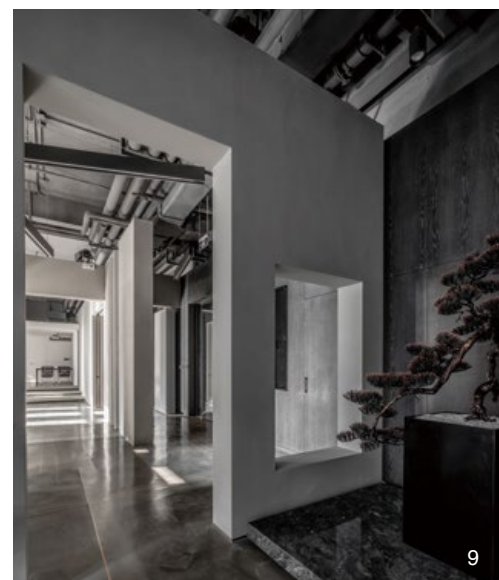
6



7

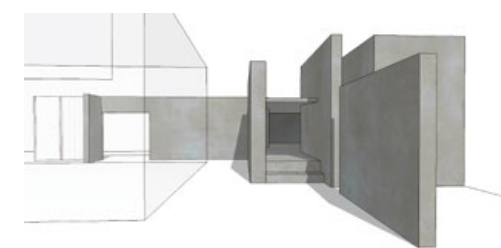


8



9

5. 為避免影響自然光線的投入，設計師捨棄固定隔屏，改以活動折門處理，可視需求自行調整亮度。6. 大小扇門的開闔賦予更大的使用彈性，不受限的工作環境讓員工得以盡情發想創意。7. 層疊的片狀結構是構建本案的要角，設計師精準拿捏高度，形塑秩序。8. 書櫃也以不頂天的方式呈現，適度留空讓視覺不受阻絕。9. 框景以及片狀結構被善加利用，帶來流暢的行走體驗，也讓各場域保有互相溝通的可能性。10.11. 發展過程 3D 示意圖。



10



11



12



13



14



15

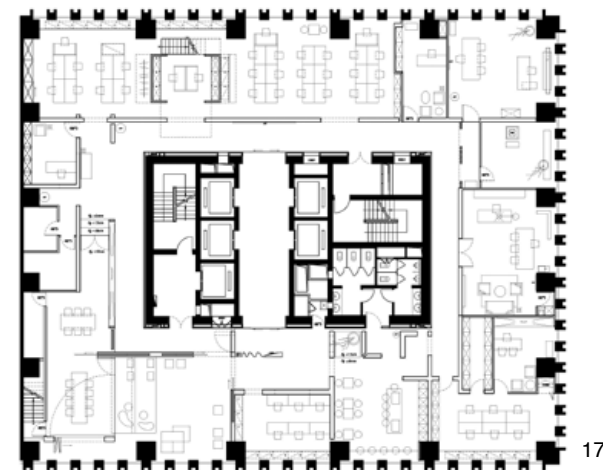


16

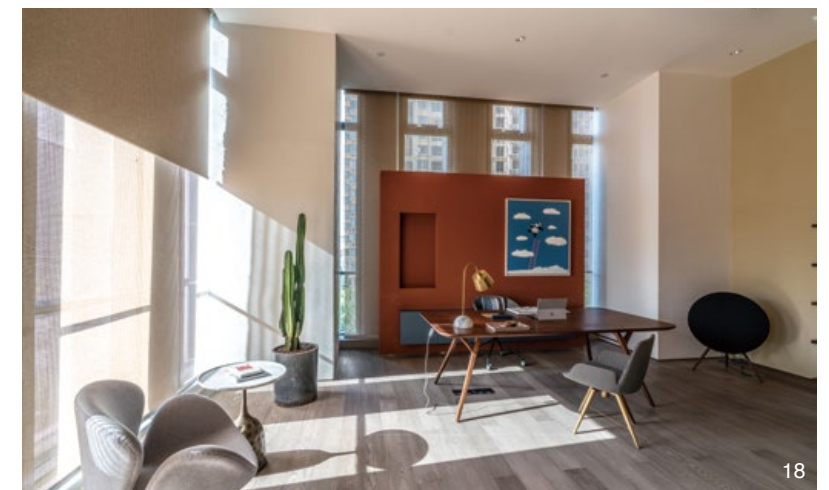
12. 方信原重視空間的和諧度，不刻意強調材質差異，而是藉由「形體」與「色調」訴說調性差異。13. 過道的沉穩調性延續至會議室、餐廳等公共區域，盡量使語彙單純化。14. 牆體有著強烈指引性，其厚度亦經過精密計算。15. 基地本身採光條件優良，遂將工作空間配置於此，再綴上輕快的色彩，扣緊產業類別予人的印象。16. 迴字型廊道作為空間軸心，能有效串聯各處。17. 平面圖。18. 總經理辦公室以靛紅色塊作為主視覺，充滿朝氣。

度大多控制在 3 米 2 左右，方信原引入「建築天際線」之概念，將高度控制在相同水平，使鏤空尺度不會對視覺造成阻礙，亦可形塑秩序。

針對每個片狀結構細節表現，包含牆體間預留的縫隙大小，都經過精密設想，藉由間隙引光，不僅可強化穿透度，也讓空間更具流動性，對方信原而言，整個案子是由這些看似微小的細節構建而成，光線也能透過結構性方式恣意流竄；牆體厚度亦經過計算，當尺度比例較大時，牆的寬度就須有一定的「量」，才能呈現出形體，而錯落的規劃則可釋放動線，以及豐富空間表情。為因應業主的工作性質，設計師在入口處製作一面鋼板形象牆，曲線則擷取自布料柔軟的特性，讓剛與柔的意象在此相會，碰撞出獨樹一格的個性；方信原進一步說明，他不刻意強調素材，而是改以「形」去突顯辦公空間的主軸，輔以線性與色彩的差異，說明物件與場域的功用。



17



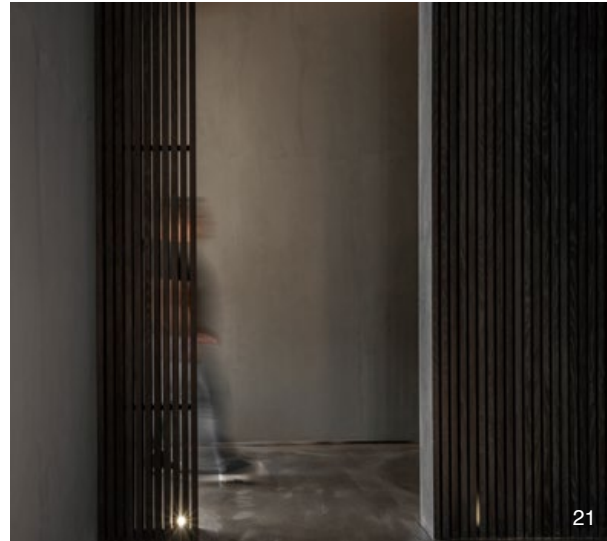
18



19



20



21



22

19. 董事長辦公室佈滿內斂的大器氣息，天花部分以仿金箔的特殊塗料塗鋪。20. 深色木質與家具配搭使空間更顯一致，氣派精神表露無遺。21. 利用格柵連結辦公室與禮佛區，與核心廊道的元素相符。22. 業主有禪修習慣，故設有禪修室。23. 牆體預留縫隙是設計師的小巧思，他藉間隙引光，使空間節奏多變。24. 植栽端景是以「銅」製作，翻轉大眾對材質的既定印象，正如同方信原為辦公空間樹立一全新典範。25. 片狀結構輔以光影流轉，讓空間轉化更具層次以及故事性。

多功能盒體

本案另一個亮點即為白色盒體區塊。此處其實是一個含括會議室、秀場、訓練教室等機能的多功能空間，透過大小扇門以及台階的開闢組合，讓其具有彈性的使用面向，為維持盒體內的自然光源，遂置入活動折門，可依照需求調整光線入內的程度，且可隨興在活動門上塗寫，分享心情、或作為布告欄使用；更特別的是，員工可順著暗門走至白色盒體上方的休憩空間，巧妙地運用看似閒置的面積，有效發揮空間坪效，設計團隊以片狀、盒體等形態整合機能，令整體環境不致分化，再藉由框景勾勒層次，縫隙和微光滲透的畫面為空間注入轉化氛圍，不斷借重光線、結構面等轉折，帶來柳暗花明又一村的開闊感。方信原以靈活且具深厚底蘊的設計理念創造驚奇韻律，善用光影表現出質樸材料的細膩，並藉著時間移轉，替空間渲染出更鮮明的節奏，優雅且美好。採訪 | 陳映蓉



23



24



25