

# 成都花樣年君山

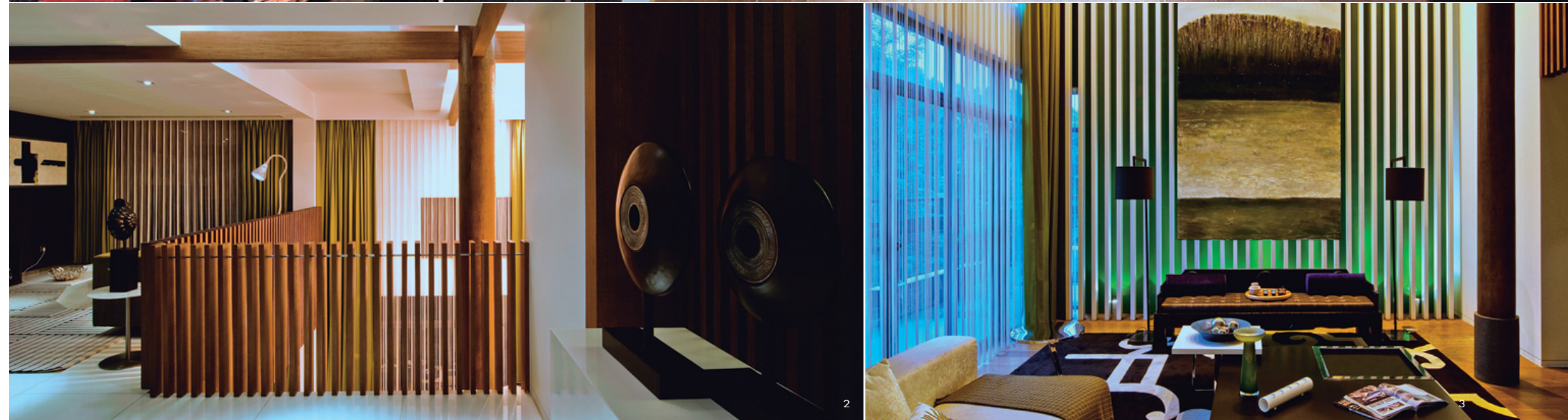
設計者 PAL Design Consultants Ltd. 梁景華  
坐落位置 中國成都  
空間性質 樣板房  
面積 400平方米  
主要建材 深色木地板、壁紙、木樑、地毯、玻璃、磚、布料、手掃漆、雲石、纖維板  
完成日期 2010年夏

本案基地位於有「天府之國」、「錦官城」之稱的四川省成都市，從歷史上眾多詩人皆以成都作為靈感啟發的詩句，如陸游詩：「成都海棠十萬株，繁華盛麗天下無」、杜甫詩描述：「錦城絲管日紛紛，半入江風半入雲」等，見證了成都的魅力和燦爛的歷史人文。

設計師針對如此美妙的地景優勢，乃以「綠」為主題，來自中國景觀的特色，不同深淺的綠，呈現現代中式自然神態，揉合建築風格和傳統歷史，客廳的高聳天花展示擎天木樑的優點，豐富的東方特色傳達出細膩的韻味。為了加強空間獨特之美，以抽象派的現代藝術帶來新的驚喜體驗。然後，從不同碧玉的色澤象徵竹子特徵，垂直的線條增添簡約優雅之意，傳統風尚的元素屏風、窗格，以及木柵等，都一一和諧地同時呈現。

至於主臥房的設計，採用四方床強調平衡的幾何尺度，也隱含著現代主義被重新詮釋的意涵。而地下室則充滿書香情懷，人文氣息處處可見。資料與圖片提供 PAL Design Consultants Ltd. 文字整理 編輯部

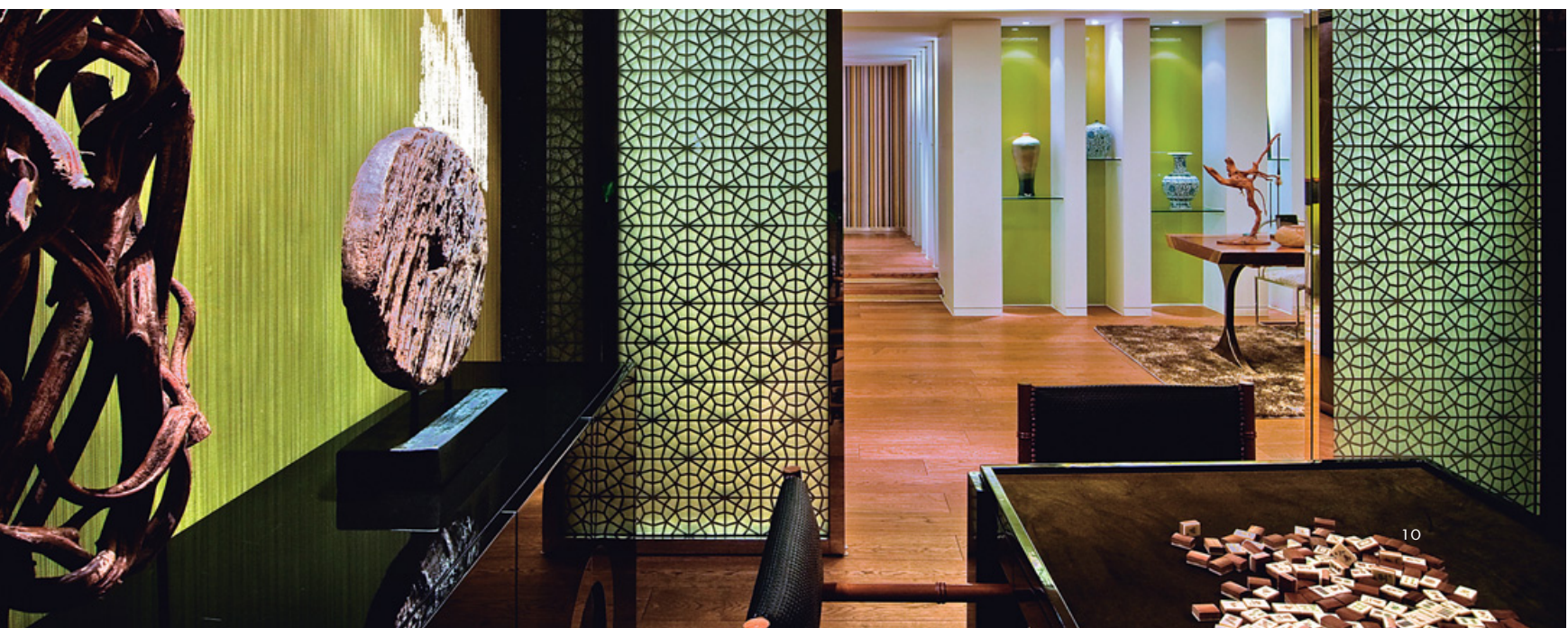
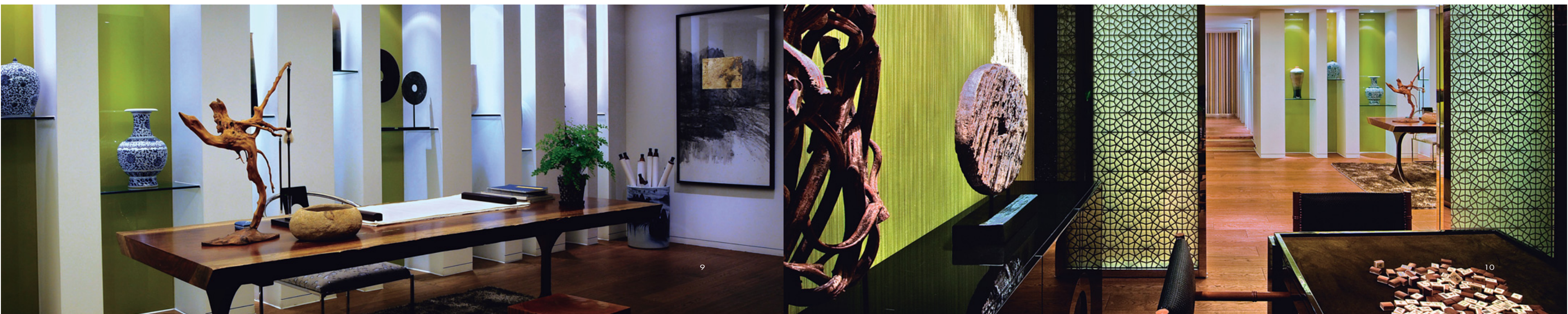
1. 從廊道看主臥室。2. 入目是一個開闊通透的大空間，竹子裝置是最大焦點。3. 客廳以畫入景，借畫營造自然山林的意象。垂直的線條更加拉長空間的高度。







4. 首層平面圖。5. 二層平面圖。6. 三層平面圖。7. 地下層平面圖。8. 起居區，以圓拱分割空間，保持穿透又隱約的體驗。9. 書房充分流露人文藝術意趣。10. 麻將間卻又是中國人的家常娛樂場所。







11. 氣派的挑高空間，用餐本身就是一種莫大的享受。12. 主臥室也是強調垂直線條，私密和公共空間手法一致。13. 除了牆面的垂直線條之外，也將這分意象延伸到書桌的外皮。

