

# FLUX | KÉRASTASE

設計者 | 陸希傑設計事業有限公司 / 陸希傑

參與者 | 陳宇風 王勛緯 紀志豪

攝影者 | 李國民空間攝影

空間性質 | 髮廊

坐落位置 | 台灣

主要材料 | 水磨石、人造石、灰玻璃、明鏡、鍍鈦黃銅、亂紋不鏽鋼、金屬浪板、美耐板

面積 | 49.5 坪

設計時間 | 2018 年 9 月至 10 月

施工時間 | 2018 年 10 月至 2019 年 1 月

當台灣髮藝品牌 FLUX 與秀髮頭皮養護品牌卡斯 KÉRASTASE 攜手打造時尚髮廊，就已成為時尚圈的焦點話題。這間時尚髮廊選擇在備受注目的微風南山設點，以門市形式佇立於百貨商場之中，希望藉此擴展服務據點與品牌版圖，與以往 FLUX 的街邊髮廊店面不同，兩個品牌的特色以及服務項目需要融合在一店裡，對於陸希傑設計師來說也是一個新的嘗試與挑戰。

## 幾何簡約的崇高意象

全案設計構想源自於幾何形狀的堆疊，以簡約線條形狀組成複雜的視覺效果，取用兩個品牌名稱字母的 X 與 K，作為形象連結也開啟聯名故事。以中古世紀的歐式教堂為靈感，門市入口設立卡斯專櫃，巨大的諮詢櫃台莊嚴佇立，圓弧的漂浮造型意喻祭壇，為不鏽鋼搭配人造石材打造而成；設置座位區提供頭皮檢測等服務，訂製展示架融入幾何造型桌腳，卡斯產品的陳列猶如藝術館中的展覽品。透過走道連繫後段的髮廊區域，髮廊座椅選用百年品牌 TAKARA BELMONT，以簡潔、醒目卻不張揚的暖色皮革，為空間注入生機；鏡子與桌檯以精細工法呈現一體成形的簡約線條。後方規劃理療室與洗髮區，側邊緊接兩間 VIP 室，並設有獨立出入口。

室內天花板是此案的設計重點，為展現哥德教堂的崇高意象，以多角度的金屬三角形浪板造型，呈現空間的結構序列；材質的線性紋理，象徵梳理後的髮絲。前區燈具選用品牌 Turbo，後區以球形燈搭配軌道燈，希望營造柔和卻又專業的光感。考慮實用面以及清潔問題，在建材選擇上陸希傑設計師也下了一番工夫，地面採用義大利水磨石地坪，牆面選用白灰泥特殊漆，檯面、層板使用不鏽鋼材質，形塑既簡單卻又不失專業的空間形象。採訪 | 歐陽青昀

1. 台灣髮藝品牌 FLUX 與秀髮頭皮養護品牌卡斯 KÉRASTASE 攜手打造時尚髮廊，駐點於百貨公司內，以迎賓入口設立卡斯專櫃，入內則為 FLUX 髮廊，設計概念取用兩個品牌名稱字母的 X 與 K，作為形象連結也開啟聯名故事。







**Flux | KÉRASTASE**  
PARIS  
**HAIR & SCALP DIAGNOSIS STATION**

2



3

2. 卡斯專櫃使用訂製展示架融入幾何造型桌腳，陳列產品；設置座位區，方便顧客瀏覽產品或體驗頭皮檢測等服務。3. 設計構想源自於幾何形狀的堆疊，以簡約線條形狀組成複雜的視覺效果。4. 髮廊座椅選用百年品牌 TAKARA BELMONT，以簡潔、醒目卻不張揚的暖色皮革，為空間注入生機。5. 透過走道連繫後段的髮廊區域。6. 鏡子與桌櫃以精細工法呈現一體成形的簡約線條。



4



5



6





7



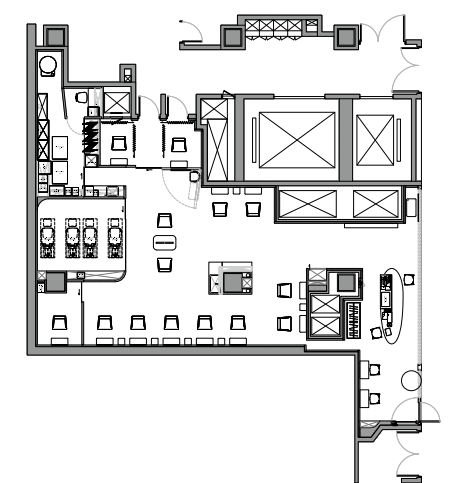
8



9



10



11

7. 鏡子的線條由天花金屬浪板延伸而下。8. 牆面選用白灰泥特殊漆，透過獨特紋理形塑既簡單卻又不失專業的空間形象。9. VIP 室設有獨立出入口。10. 洗髮區使用灰玻璃，維護顧客隱私。11. 平面圖。