

九間堂會所

設計者 | PAL 設計事務所有限公司 / 梁景華

參與者 | 林樂恒

攝影者 | 鮑世望

坐落位置 | 中國

主要材料 | 木皮、石材、磚材、地毯、明鏡、玻璃、油漆、布藝、木地板、可麗耐、複合木、不鏽鋼

面積 | 912 坪

設計時間 | 2013 年 5 月至 2013 年 9 月

施工時間 | 2013 年 9 月 2014 年 9 月

南京九間堂被譽為「當代中國豪邸象徵之一」，以恢宏格局與東方詩情確立了它在南京高端市場的地位，項目背後的創作旗手是知名建築師嚴迅奇與空間設計師梁景華，他倆長期以來因鮮明風格與潛心思變的創作熱情各領風騷，繼幾次成功合作後，兩人再度共鑄南京九間堂，在一西一中，一現代一典雅的創作激盪裡，明晰出當代人文情韻，一種新東方理想生活之寫照。

梁景華談到，此次南京九間堂會所設計，最大目的是希冀在現代建築裡加入流暢的中式元素，增加空間亮點與韻致。這座會所屬於永久建築，在九間堂別墅銷售前期作為售樓接待中心，日後則擔任著社區交誼與休閒空間。會所隸屬別墅建築群的一部分，外觀延續九間堂別墅一貫的東方文雅識別，訴求挑高、大器、明亮感受，與環境景致相互映照。

會所共有三個樓層，梁景華在規劃前期即佈署格局，為各樓層分劃功能，包括：地下樓層的茶水吧與泳池區，一樓的大廳、包廂、多功能廳，二樓的展覽廳、棋牌室。整體建築設計除了向西方取法當代技術，同時也以景喻境媒合在地江南情致。手法上，梁景華具體化了自然元素，特意突顯花園、水景穿插之特色，處處經營花草掩映、流水潺潺之情氛，為空間增添鮮活感，並使動線進程再深遠迂迴些許，領人不自覺的停憩觀景，慢慢恬淡心緒。空間構圖也有著古典的對景用意，利用窗櫺、屏面為裡外進行意象區劃，作為場域界定的暗語，其鏤空交織的線條又不致於因鎖視線，反而產生欲掩欲現的曖昧情趣，構成處處皆景、錯落相連的含蓄美態，將江南風光婀娜多嬌、無限連綿之特色在此映生。

縱觀會所空間，尤以奔放的波浪形天花板最受矚目，其體態如山如浪，壯觀綿延令人驚豔。梁景華指出，雙波浪型天花板除了具有實質的修飾結構考量，其升騰動勢也為空間帶入節奏感。特別的是，巨大的波浪天花板邊界並不嘎然而止，彷彿緩緩的被地心引力所趨，一路衍生至牆身，最終落成一系列厚實書架。書架方位亦有其巧意，採取縱向排列，分建出一座座的居中走道，從外部觀看像似為建築刻劃的道道深溝，回望書架側身又見線脈向上推進，溯至起伏的波浪面幅，從不同角度觀看，平面、立面共砌的立體動態都有不同效果。

若是步入書廊之中，會發現其中藏書多是中西經典文學，仿若徜徉於浩瀚文庫般迷人。梁景華談到，書廊植入空間的用意不在單純展示，或讓書籍屈就為裝飾配角，他希望能真正為會所建立閱讀平台，引人讀賞經典，自在的悠遊翻閱，這份靈感是向東方書香世家崇敬知識、將書籍視為傳家寶藏的傳統致意，一如九間堂的「傳家邸」定位。為了讓整體空間漫生馨雅寧淡，全案也特意令色彩純簡，僅運用木質與石材相互協調，藉物料自身的色調、光澤構築溫暖背景，突顯出空間懷抱水池、綠景、藝術、書香等內涵。

九間堂會所無疑是梁景華近年又一次的細緻之作，他佇身於當代思考，利用動線與構圖的雙重隱喻闡述著東方美感及深遠意蘊，為空間耕植蜿蜒柔美語彙，在藝術裝置與書籍收藏等逐層疊加的細節輔佐下，將江南的山水、人文等東方因子化為抒情樂章悠揚其中，惹動無限餘韻。採訪 | 劉惠穎

1. 走道休憩區也是閱讀區，起身就能鑽入書海之中。2. 花園、水池穿插於室內外，構成花草掩映、流水潺潺之情氛，為空間增添了動態活力。3. 廳區。兩層樓的挑高空間十分開場大器，大量窗景引入環境採光，室內顯得明亮舒適。





4



5



6

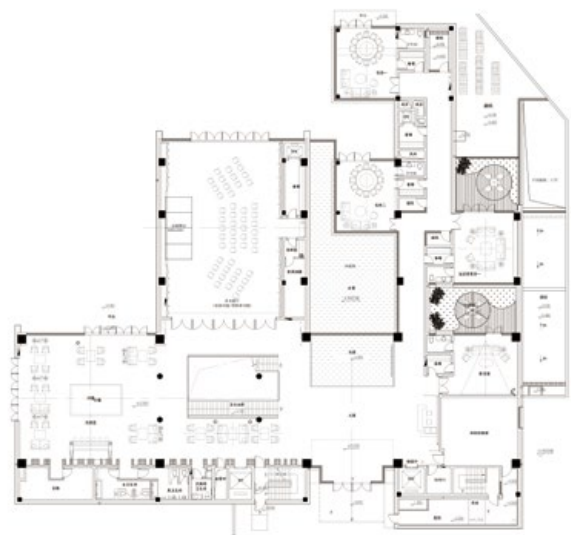


7

4. 展望大廳。老榆木門片，散發厚實懷舊味道。空間延續九間堂別墅一貫的東方文雅識別，訴求挑高、大器、明亮感受，瀰漫現代中式風格。5.B1 茶吧。窗花鏤空交織的線條，營造出強烈空間感，富懷東方風情。6.B1 茶吧。延續新東方風格，採用現代東方家具與淡雅設色。7.B1 茶吧。運用木質與石材相互協調，構築文雅背景。8. 多功能廳。將波浪型天花板特色引入空間，構建較大幅度的波浪動勢。



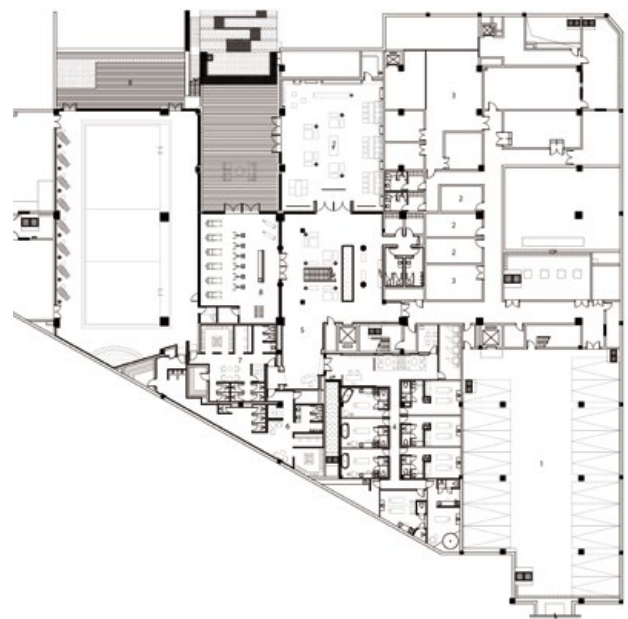
8



9



10



11

9. 一樓平面圖。10. 二樓平面圖。11. B1 平面圖。12. 俯瞰大廳。波浪型天花板於內修飾建築結構與管線設備，於外為空間帶入節奏感。13. 酒吧。正面外觀簡潔俐落，背景線條融入書架造型之中。14. 酒吧。側向可窺見藏酒與燈光規劃。



12



13



14



15



16

15. 二樓展覽廳。近觀波浪形天花的起伏、轉折，極富節奏動感。16. 二樓。天花板造型延伸至牆身落成多座書架。17. 屏面貫穿了兩座樓層，鏤空圖騰隨著光影浮印於立面，是一典雅亮點。18. 書廊。表達崇敬知識的意涵，為會所建立閱讀平台，引人讀賞經典，悠遊書海。19. 書櫃線條爽朗，採取縱向排列，分建出一座座的居中走道，從外部觀看像似為建築刻劃的道道深溝，是空間的點睛之筆。20. 二樓步道。沿著動線可俯瞰廳區動態，盡頭即是展覽廳。



17



18



19



20