

八角。三綫 + 一方

設計者 | 創研空間設計 / 何俊宏
 參與者 | 白惠瑛 吳品翰
 攝影者 | 李國民
 空間性質 | 住宅空間
 坐落位置 | 台灣

主要材料 | 樺木夾板、實木皮染色、Cameleo 塗料、帕麗石、義大利 AggloTech 水磨石、黑鐵板、H 型鋼、金屬管、鍍鋅板、烤漆板、金屬網、石英磚、海島型木地板
 面積 | 67 坪
 項目年份 | 2018 年

坐落於敦化南路上的鑽石雙星大樓，可說是台北早期的名宅，何俊宏設計師表示，屋主是一對夫妻，先生是廣告片導演，太太則為製片，因著工作的關係，兩人經常遊歷各國，對美學深具想法，平時亦有收藏充滿生活記憶的用具及擺設；此外，有鑑於基地是棟緊鄰林蔭大道的特殊八角形體大樓，設計師遂由此著墨，創造出與景呼應、與日常生活接軌的居住環境。



三大主軸：八角、三線、一方

鑽石狀的八角形建築物，結構上無樑板，而是以中心十字柱與四面承重牆作為支撐主力，何俊宏從「克拉」(Carat)、「色澤」(Color)、「淨度」(Clarity)、「切割」(Cut) 這四項鑽石的鑑定準則得到設計靈感，希冀藉由不同的雕刻方式在空間中展現如鑽石的多變切割形式和重量感，此外，設計師重新規劃了空間格局，將大開窗的絕佳景觀留給公共區域，並以「迴游」手法安排動線，使室內產生行為流動與視覺流動，藉此演繹鑽石色澤的純淨和透澈。針對「三線」部分，設計師以十字柱為軸心，將建築外牆視為線 1，起居內牆則為線 2，中間的環狀動線則為線 3，讓居住者得以迴游在其中；建築外牆以鑿刻或浮雕方式強化既有承重牆的肌理質感，在保持結構穩固之餘也能成為空間亮點，

1. 鍍鋅鋼板的線形門板宛若藝術品般，作為入門的第一印象。2. 基地讓設計師聯想到鑽石的樣貌，他遂從其中得到靈感，希冀表現出空間特有的光澤、純淨和稜角帶來的立體感。



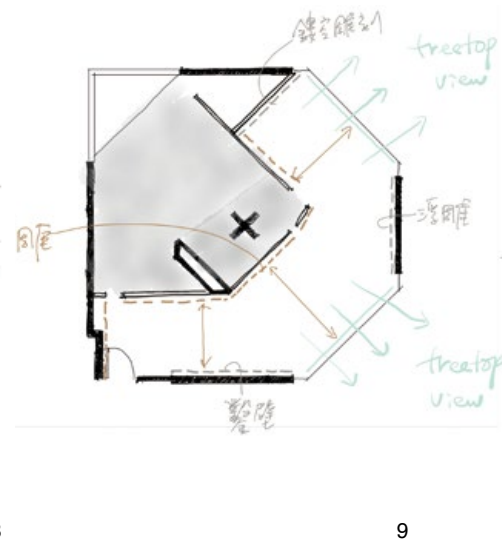
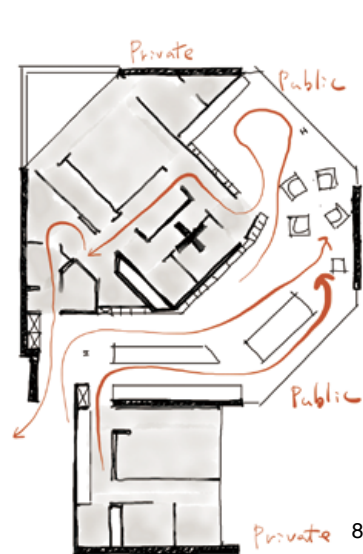
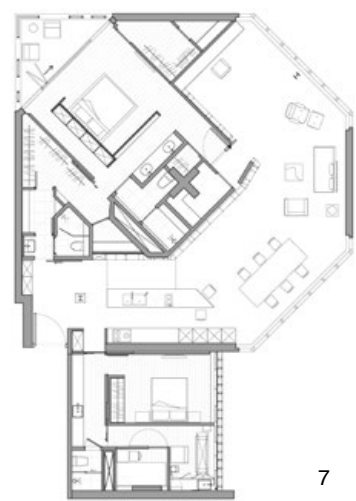
創研空間設計 / 何俊宏

創 = 開創力 / 創造力；研 = 研究力 / 思考力；創 + 研 = 理性與感性的結合，左腦與右腦的並用，有生活的實用，有心靈的感觸。用心思考、熱情創造，希望將設計團隊對空間的看法與詮釋，提供給客戶不同的空間體驗與感受。從潛藏於基地與人物的時空背景理出脈絡，去詮釋、表述設計的獨特與專屬，不僅是美學感官的外顯訴求，更強調符合本質文化的內在精神，蘊含著對於當下生活浪潮的反思。



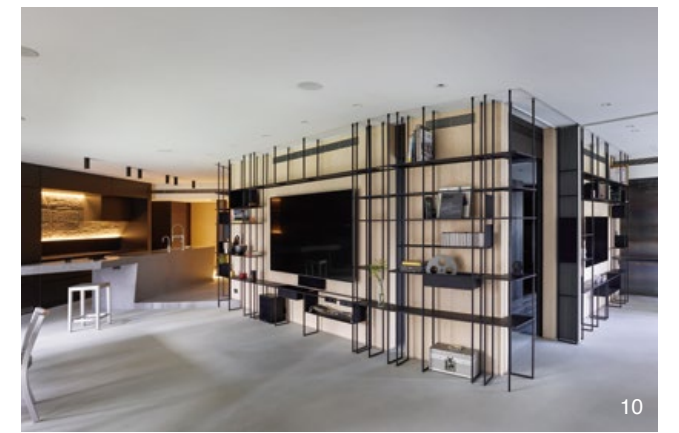


3. H形鋼區分玄關和室內，隱喻地定義了內外差異。4. 墊高的磨石子地坪向上與中島連結，讓空間多了些律動；天花板上的燈具布局間接指引了行走動線。5. 設計師賦予支撐結構的承重牆不同以往的表情，並以鑿牆、浮雕等方式，強化環境的張力和力度。6. 蒼翠綠意透過大開窗引入室內，設計師將最好的景觀留給公區。7. 平面圖。8.9. 設計概念簡圖。10. 迴游的環狀動線塑造舒適的生活場域，也讓居住者能無拘束地享受建築原始的八角空間感。



透過材質堆疊產生立體效果；起居內牆則從入口展延至修佛區，以樸實不做作的樺木板搭配金屬方管，呈現不規則的分割結構，承載著屋主的收藏品，成為最獨特的背景；至於夾在兩線之間的生活起居動線是設計師最為重視的一塊，鍍鋅鋼板的線性門板是人內第一印象，H形鋼立柱則於無形中界定了玄關和室內範疇，架高磨石地坪轉折向上與中島連結，捎來摺紙意象，這種高低落差也帶出一股回家的「儀式感」。

藉由三線圍塑出的場域，與八角建築形體相互呼應，設計師刻意於公區內牆脫出一個縫，作為主臥室的入口，既可維持與外部





11. 內牆的金屬方管以透空雕刻手法，再架上層板、擺上業主的眾多收藏，成為一道留存記憶的牆。12. 將男主人的手寫心經以陰刻方式處理，露出混凝土字跡的黑鐵牆面和黑鐵桌板構建出沉思修佛的小天地。13. 另一方形基地則作為客房與機能性場域，具有完整的隱私性。14. 更衣室、共用衣帽間與大門入口連成一氣，發揮迴游動線的優點。15. 可完全敞開的落地摺疊門增強場域的使用彈性，也讓綠意成為最稱職的空間背景。

的連繫和穿透感外，也能明確劃分出公私界線，主臥也利用不同動線讓空間產生延伸感，例如透過可完全敞開的落地摺疊門，引入室外綠蔭、或是更衣室可連結衣帽間，再至大門入口處，將迴游動線發揮得淋漓盡致。「一方」則可視為別館概念，作為獨立客房或功能性需求的場所，以 H 形鋼側的拉門與主要場域連接，讓主客可擁有獨立的空間和隱私。在材質跟軟件挑選的原則上，何俊宏保留承重牆的石材樣貌，再適度點綴木質調，剛硬和溫潤的對比增添了層次；為符合空間調性，軟件方面則以經典款式為主，另擺放多張業主購入的 Zaha Hadid 雕塑椅凳，簡潔俐落的造型充滿著建築語彙。設計師從基地特色切入，結合三道曲線和窗外的茂密翠綠，豐厚了住宅底蘊，也帶出生活的美好想望。採訪 陳映彙

