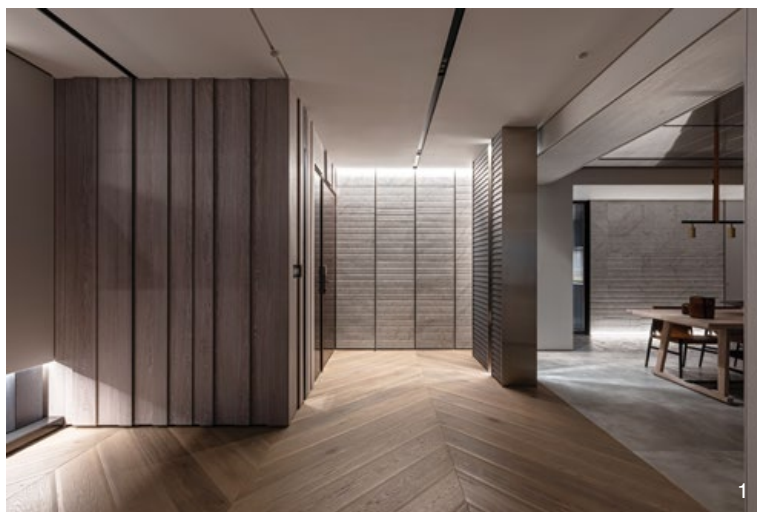


願許之境

設計者 | 近境制作 | 遠域生活 / 唐忠漢
攝影者 | Weimax Studio
空間性質 | 住宅
坐落位置 | 台灣

主要材料 | 竹炭乳膠漆、拉絲本色不鏽鋼、橡木木皮噴漆、稻香木皮、
Salvatori Stone、仿鈦漆、磁磚、條紋玻璃、大理石、寶麗石
面積 | 55.5 坪
項目年份 | 2020 年

本案位於市區新建大樓的 2 樓，業主夫婦與兩名年幼的女兒一同居住於此，當時女主人一眼即相中 2 樓所附的寬大露天陽台，恰到好處的高度望出去即為周遭社區樹梢綠意。考量居住需求，空間布局規劃三房兩廳，其



中一房作兒童遊戲室使用，待女兒長大後再更改為各自獨立的臥房。客廳安排於入口旁，餐廳於整體空間中央，其餘空間圍繞其而置，右側為兩間臥房、左側安排廚房、客浴及遊戲室。設計師分享，業主夫妻由於工作屬性，對於住宅設計相當了解，也時常來往國內外飯店，對於空間氛圍、材質使用具有清楚喜好，由設計團隊規劃出整體概念，並提供細部建議，餘下的留白則由夫妻共同填滿。

1. 入口處規劃大量收納空間，並以量體概念整合。2. 餐廳位於平面中央，期待藉由金屬天花板反射光源。



近境制作 | 遠域生活 / 唐忠漢

近境制作 | 遠域生活 設計總監
Andrew Martin 國際室內設計大獎得主
義大利 A' design 鉑金獎得主
北京清華大學軟裝研修班 講師
深圳市創想公益基金會專家顧問

生於亞洲，近境的設計源自於對生活的熱情，強調自然、清晰的原始設計，象徵年輕與活力，代表未來空間的發展方向，近境認為，最好的設計便是創造未來。







3



4



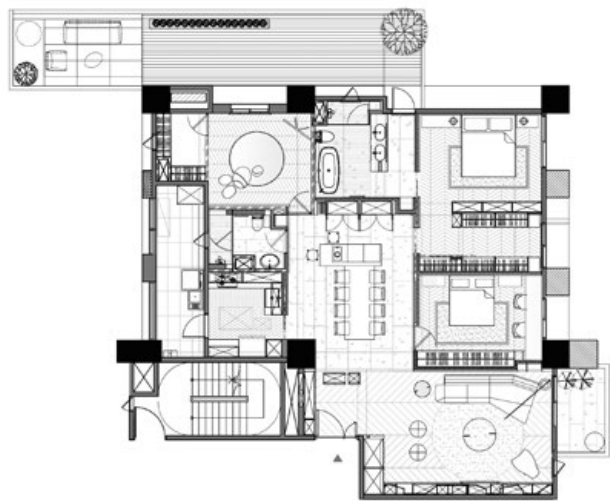
3. 餐廳主要牆體使用 Salvatori 特殊大理石材，為空間帶入不同氛圍。4. 考量風水，在餐廳與大門中間規劃收納櫃體作為隔擋。5. 空間以白、灰、木色為主調，並以細部金屬點綴，整體簡潔。6. 電視櫃下方呈現不同斜切面造型，與上方平整表面呈現對比。7. 客廳規劃以舒適為主，主要待客區域則為餐廳。

以材質堆疊空間

玄關以量體概念設計，將入口處轉折結合儲藏室，可收納大型家電、行李箱等物品，並包覆具俐落線條的木皮，刻畫出第一個視覺重點；左側壁面收納櫃使用整面 Salvatori 石材，卡拉拉白紋如同雲霧繚繞的水墨畫，再以機器細刻出精緻的特殊紋路，在光線襯托下呈現出獨特氛圍，相當受到業主的喜愛，因此在此作各處都能見到其存在。大門正對處設置兩座頂天的鞋櫃作為屏風，使用橫向魚鱗板門片與壁面石材紋路呼應，鞋櫃之間更特意留有縫隙，使視覺穿透望見後方的餐廳區域。一旁的客廳空間以白色基調為主，電視牆下半部特意設計不同斜面造型，與上方整齊的壁面形成對比，同時具有收納機能。地坪使用大塊魚骨拼木地板，帶給人放鬆感受，同樣的魚骨拼紋亦延伸至臥房及遊戲室，使用小片木板，藉由深淺木色變化，為空間植入豐富視覺。

屏風後，空間氛圍一變，更帶有奢華及個性，地坪改以大理石為主，設計師分享，由於業主時常邀約親朋好友至家中聚餐、品酒，餐廳除用餐機能外更需展現出居住者品味，因此將原有隔間牆體外推，使餐廳成為家中重點。此外，由於基地偏向方正，造成中央區域進光量較為不足，設計上除了於餐廳邊界隱藏線性氛圍光外，更利用一般住家少見的不鏽鋼天花板，反射周遭光線，為空間創造出光影變化。餐廳一側牆體亦使用 **Salvatori** 石材，細密的橫紋在上下光源的照明下更加突顯其質感，牆後則為客浴及廚房。特別的是，餐廳四周的門扇大多作隱藏式設計，唯有廚房與餐廳之間拉門使用條紋玻璃，使業主在廚房烹飪時也能兼顧孩子的一舉一動，維繫家人間的情感。

主臥房與客廳主軸一致，房內電視牆上半部為整齊白色櫃面，下半部使用大理石紋板呈現差異，但置入更多具溫暖氛圍的元素，如床頭的櫃體便以灰白色壁布包覆，以材質突顯臥房的舒適性。條紋玻璃門後為主浴空間，壁面及地坪使用仿水泥的大板磁磚，灰樸質感使視覺聚焦 **Salvatori** 石材主牆上。此外設計師將浴櫃結合中島，放大可使用的空間，並將管線收束於轉折板內，保留乾淨視覺，自外部僅能看見懸浮量體，使感受更加輕盈。



8



9



10



11

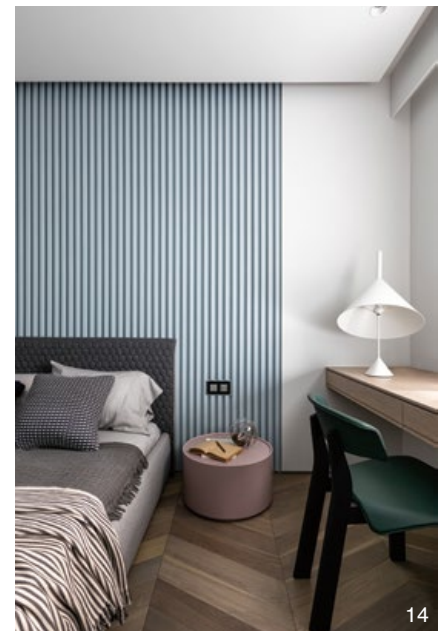


12



13

而兩位女兒的臥房及遊戲室則可見到男主人的浪漫與期許，帶有些微北歐風格，整體用色及軟裝選擇更加活潑，添入灰色調線板、百葉折門等，希望給予女兒們童話般的空間及成長回憶。客浴部分延續女兒房的童趣元素，使用灰色及白色水磨石作為地坪及壁面，面盆亦選擇圓潤造型，使整體更加夢幻。儘管主要空間及孩童空間風格有所差異，但由於本作空間互相獨立，且色調及材質上具相似元素，個性化的設計不影響視覺連貫性。全案燈光規劃上在天花板及壁面交界、窗戶、櫃體等皆埋設許多間接光源作為氛圍渲染，少數不足之處再以直接照明補充，保留乾淨天花板。設計師提到，本案無具體的設計主題規劃，而是以簡單、現代手法整合機能需求，並添入材質營造變化，為業主打造自然舒適的住家及生活。採訪 | 林慧慈



14

8. 平面圖。9. 床頭櫃體使用淺灰色壁布，營造溫馨舒適氛圍。10. 主臥包含更衣室，條紋玻璃門後則連接浴室。11. 中島洗手台將管線集中一處，打造簡潔視覺。12. 主浴以 Salvatori 石材搭配仿水泥磁磚。13. 孩童遊戲室，以帳篷作為孩子們遊玩的場所。14. 女兒臥房，以北歐設計風格為主。