

ORIGINAL BTC

設計者 | 合風蒼飛設計有限公司 / 張育睿
 參與者 | 吳家勳
 攝影者 | Hey! Cheese
 空間性質 | 商業空間、展示空間

坐落位置 | 台灣
 主要材料 | 燒杉、蚵殼塗料、雲杉、透明浪板
 面積 | 32 坪
 項目年份 | 2022 年



此作為英國知名燈飾品牌 ORIGINAL BTC 的專門店，基地位於市區捷運站附近的巷弄裡，一棟擁有 40 年屋齡的雙拼老公寓 1 樓，業主期望透過實境展呈燈具質感與手工精製特質，讓鍾情設計品味的收藏族群有一處靜心欣賞作品，品味燈飾細節的聚點。張育睿設計師以「自然」為題，媒合台灣老屋與歐洲燈飾特色，並呈東西文化的豐富內涵。

淡化界線

回顧老屋前身，原本作為辦公室使用，而今成為燈具展售店，設計團隊希望以通透、明淨、自然感一改舊貌。

在空間重理下，運用去牆面、延伸感來淡化場域界線。室外，將原本的人口外牆內縮，創造出一處介於室內與戶外之間的内庭院，把前院景觀延伸至室內，淡化老屋既定的界線範圍，令裡外曖昧融合；同時，將後院既有的加蓋倉庫打開後，改造為較為隱密的後院，作為室內借景與燈具展示之用，將展廳包夾於前後庭院的綠意之中。室內部分，廓清隔局，儘可能將主展廳放大，原有的廚房拆除後，亦融為展廳的一部分，並特意留下往昔廚區的紅色地磚，續留老屋歷史。側處另外規劃會議室與倉儲間，滿足後勤與辦公需求。

1. 保留老屋特色，呼應燈具的歷史內涵。2. 寬闊展廳與自由動線，讓燈具展示破除單一型式，可遠觀細看品味燈具。

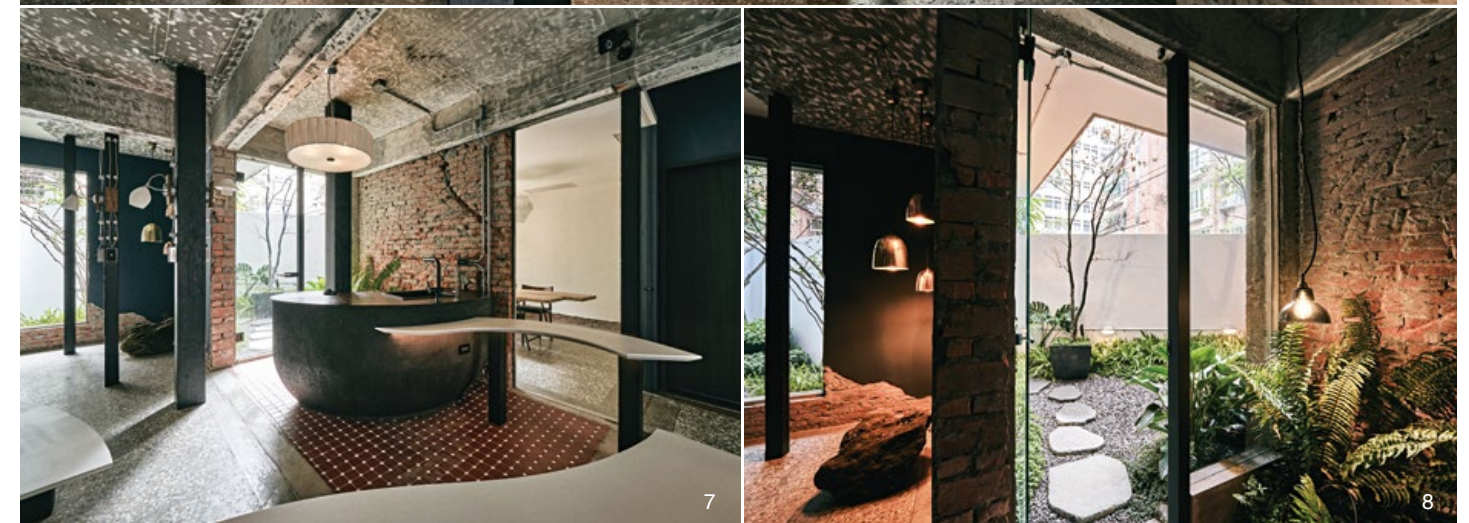


合風蒼飛設計有限公司 / 張育睿

東海建築研究所畢業，現為合風蒼飛設計有限公司主理人與張育睿建築師事務所建築師，專職建築、室內與景觀設計。擅長運用自然印象與元素營造簡樸之美，重視概念演化、空間感與多樣性設計，為業主與使用者創造空間價值。在自然的詩性與設計的實驗性間追求平衡，創造讓人與自然對話的建築。曾獲德國紅點設計大獎 The Best of the Best、連續四年日本 Good Design Award、德國 iF 設計大獎、金點獎年度最佳設計及台灣室內設計大獎 TID 金獎等。



3. 從庭院即可感受層層疊景的豐富性。4. 在室內與室外之間，創造一處過渡場域，作為心境轉換的序曲。5. 利用透視感，將庭院景觀延伸至室內，令裡外空間曖昧融合。6. 燈具線路以陶瓷磁子作為走線方式，讓裸線線條作為空間特色之一。7. 將原有廚房打開後融為展場的一部分，留下舊時的紅色地磚呈現老屋痕跡。8. 利用庭院借景模糊室內外的界線，為空間增添自然感受。



山林意象

張育睿設計師提及，ORIGINAL BTC 品牌創始人彼得·鮑爾斯（Peter Bowles），擅於將燈飾設計、工藝相結合，重視物料本質之美，骨瓷、黃銅、編織電纜線是品牌燈飾最鮮明的辨識特色，同時燈具標榜全手工製作，有著傳承英國傳統工藝的意義。面對上述產品與品牌特質，設計團隊希望以藝廊型式呈現燈具美態，讓業主能透過主題策劃與佈展來訴說品牌內涵，引導觀賞者對燈光質感與作品故事的想像。

在討論過程中，張育睿回顧自身經歷，發覺自己最能感受燈光美好的時刻，便是在自然環境與山林懷抱裡，每當點亮一盞燈或生火取暖時，感官領受的自然氣息與光色所帶來的溫暖氛圍，令人安心而幸福。因此，他以山林印象為靈感，透過自然造境烘托燈具之美，同時呼應了台灣美麗的風景山林，讓關於自然的具象與抽象元素，引導參觀者沉浸於體驗與想像之中。在具體手法上，用不規則排列的燒杉暗喻森林剪影，為都會老屋創造自然山林的既視感，並藉此在展廳佈下迂迴動線，讓參觀者自然的步入山林的曲折路徑裡，自由且無指向性的動線也讓觀賞過程變得悠緩有趣。



9

9. 蜿蜒於燒杉森林裡的白色曲線天花造型、展示檯面，示意東方繪畫裡的雲霧線條。10. 天花板與牆面的斑白暗喻著雪（固態），靈感取自浮世繪中常以點描法表現雪景或瀑布。11. 斜紋拼接的立體波浪板意喻著雨線，在光線反射下線條瑩透且清晰。12. 平面圖。13. 隨著步移進程可領受不同風景，恍若置身自然山林的錯覺。14. 在參觀動線末端回望空間，始能見得燒杉森林的全貌。

東方筆觸

在自然意象的構圖下，設計團隊進一步引用東方繪畫的「散點透視」概念為裡外空間製造疊景，隨著界域模糊與自由動線，配以落地窗外鄰接的庭院植栽，虛實相映下讓參觀者恍然以為穿梭山林之間。行進過程裡所感受到的庭院植栽、磚造老屋、山石、舊建材、燒杉森林等景物的疊加與錯位，經過層層透視與光照烘托下的巧妙設計，由內而外、自外而內，景隨步換

不斷遞變，再加上植栽鮮香與自然氣流的漫散，讓人無論身處室內外都能同感自然。

與此同時，設計團隊也將抽象的自然氣韻轉化為東方繪畫筆觸，以浮世繪線條為靈感，將水的固態、液態、氣態表現於主展廳之中。天花板與牆面的斑白暗喻著雪（固態），引自浮世繪裡常以點描法表現雪景或瀑布等技巧。蜿蜒於燒杉森林裡的白色曲線天花造型、展示檯面示意為雲霧（氣態），領人進入東方繪畫裡對雲霧輕



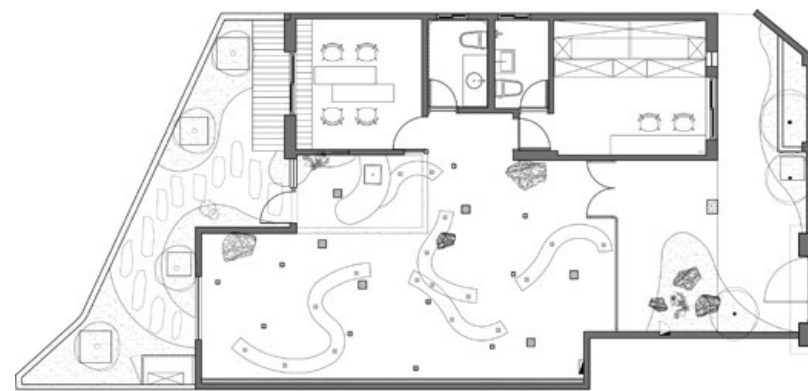
10

11

盈而流暢的線條。斜紋拼接的透明波浪板則意喻著雨（液態），藉由立體浪板紋理反射光線，呈現瑩透且清晰的線條，如同畫中對雨線的描繪。這些源自東方繪畫手法的筆觸，或抽象或具象的層層堆疊，闡述了設計者鍾情自然以及對東西融合的想像。

就實質面而言，上述裝置也可彈性變化，滿足展示吊燈、壁燈、桌燈之用，或是賦予場地作為其他展演活動的可能。像是白色的線型展台與天花板，除了是吊燈、桌燈的展示點外，也可融合主題裝置或作為活動桌面之用；燒杉柱面的壁燈插口均可更換底板，方便業主反覆拆卸鎖附，調配整體展示效果，這些細節都擴充了平面或吊掛展示的可能性，也顧及了更換展品後的情境完整性。此外，燈具線路皆以陶瓷磁子作為走線方式，裸程鮮明的佈線痕跡，作為空間的特色圖騰。

回顧全作，空間整體重視留白與呼吸感，令展廳無論日夜晴雨或燈光明暗都能自成風景，正如張育睿所期望：讓訪者沉浸於自然情境的空間裡，在視覺流動與徐緩步移間，領受豐富景致與燈飾之美。採訪 | 室內雜誌編輯部



12



13



14