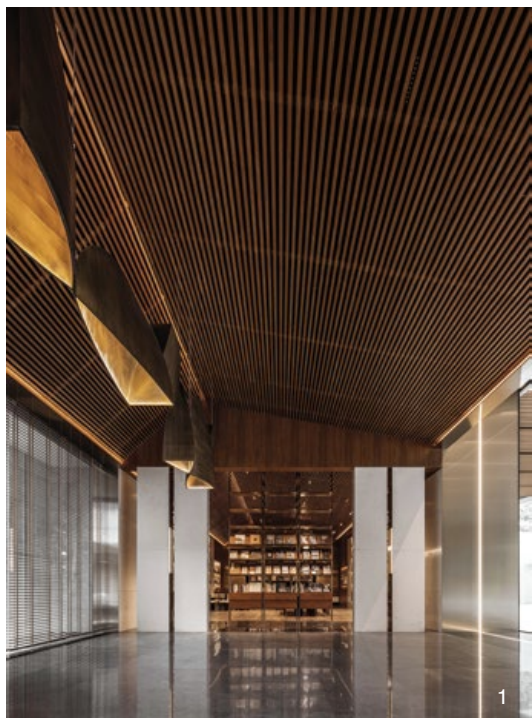


廣州中海荔府

設計者 | 近境制作 / 唐忠漢
攝影者 | 李標視覺藝術
空間性質 | 社區公設
坐落位置 | 中國

材、手刷銅、鍍鈦不鏽鋼、鐵件



社區住宅與一般公寓大樓不同於，回到家前，你需要進入大廳、穿過廊道抑或是經過中庭，感受賓至如歸卻又自在的一段時光；唐忠漢設計師說道，社區公設是住戶回到家前的一個過渡場域，是家的延伸空間，也是一種回家的儀式。

《廣州中海荔府》緊鄰廣州增城荔枝文化公園，公園內有 600 畝的森林綠地，自然綠意景觀十分壯闊。受周邊環境的觸動，加上建案客群瞄準追求居住品質與生活質感的高端族群；為此，設計師以打造隱身在綠色樹海中的世外桃源為設計宗旨，營造出沉浸式的空間體驗。

引自然為介質

考量各年齡層與不同群體的使用需求，公共設施涵括娛樂、文藝、修行、家庭聚會等多元層面，滿足住戶的各式生活所需。設計主軸以錯動的盒子為概念，將整個場域用井字型劃分出九宮格，各個空間裡再以機能分區，看似井然有序的布局，藉錯置、延伸打破規律，藉此引入自然，模糊室內外界線。

1. 木條搭建而成的斜屋頂，濶潤場域氛圍。2. 洽談區，透過折門的運用，能將整個空間完全敞開，讓空間與水面相連。



近境制作 / 唐忠漢

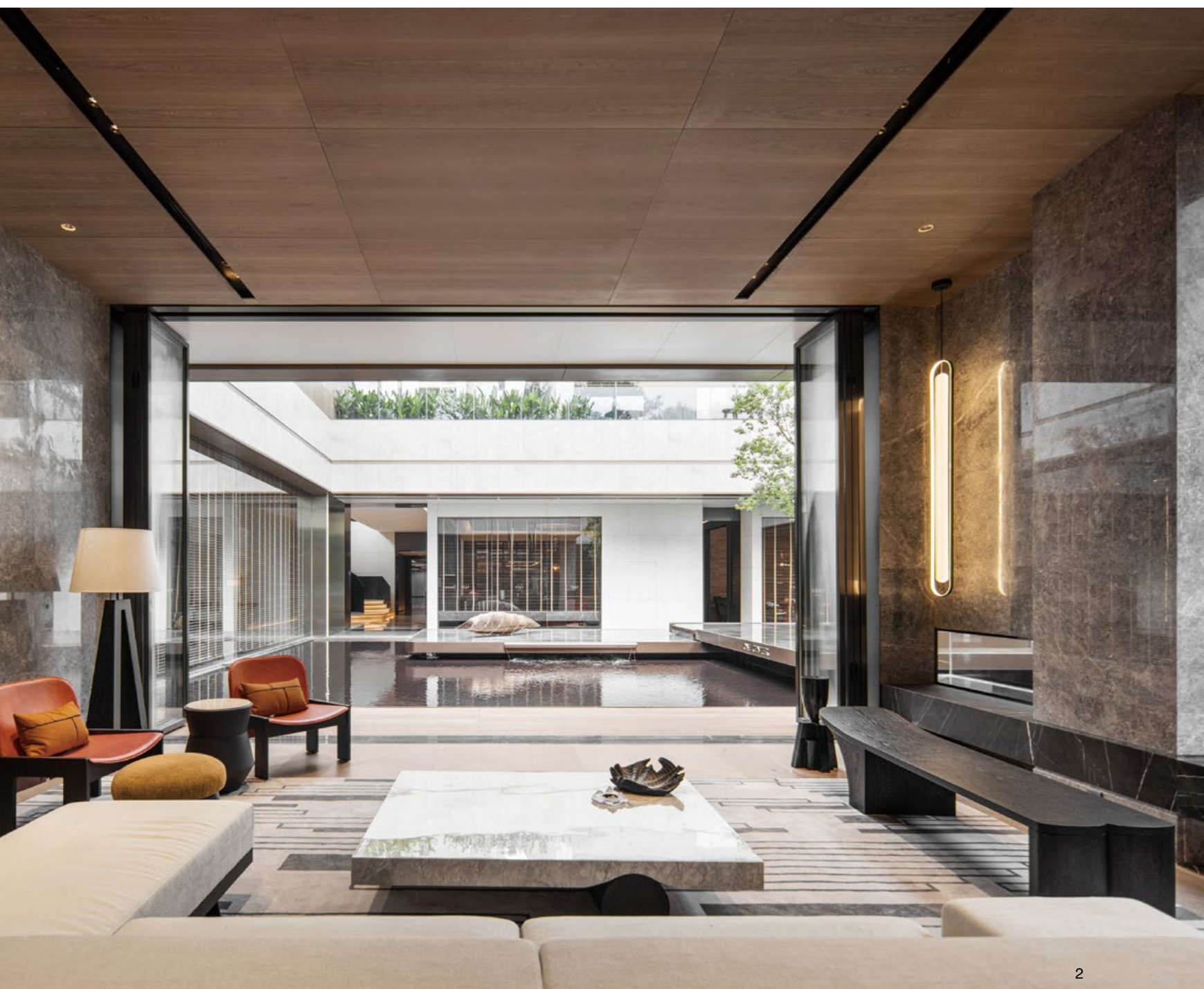
近境制作 設計總監

Andrew Martin 國際室內設計大獎得主

義大利 A' Design 鉑金獎得主

生於亞洲，近境的設計源自於對生活的熱情，強調自然、清晰的原始設計，象徵年輕與活力，代表未來空間的發展方向，近境認為，最好的設計便是創造未來。







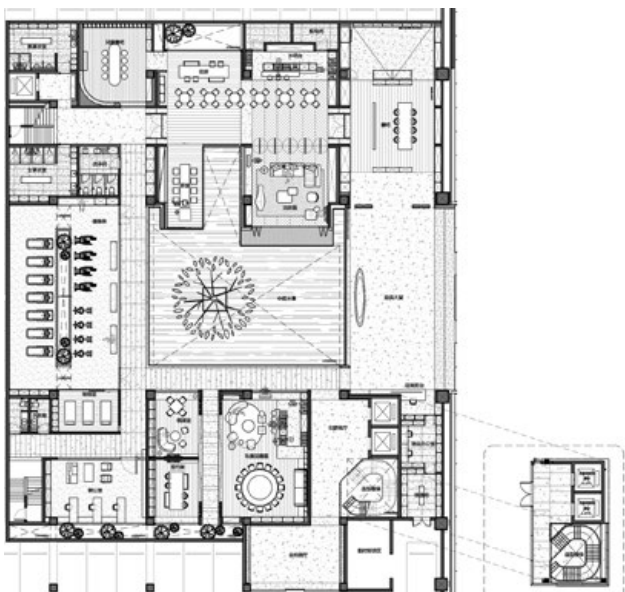
3



4



5



6

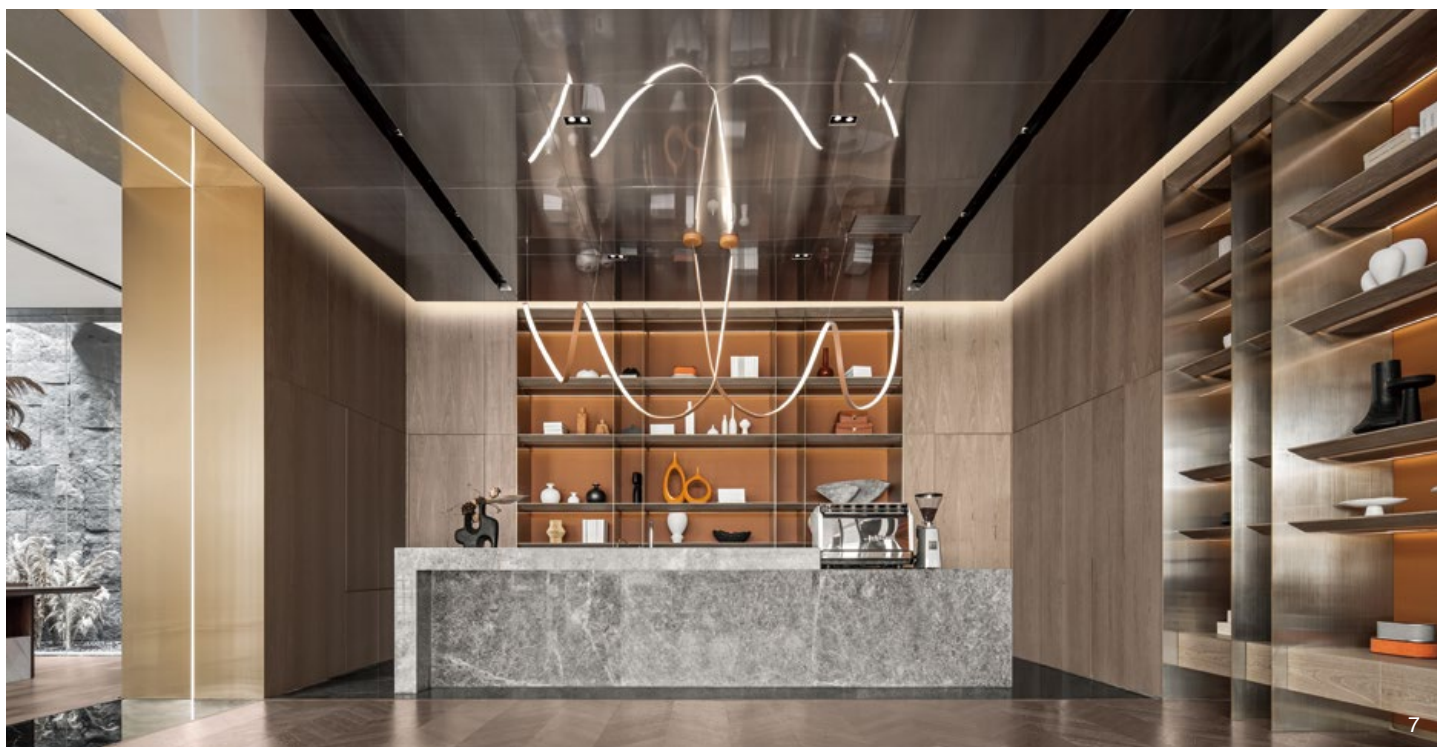
3. 設計師以打造隱身在綠色樹海中的世外桃源為設計宗旨，營造出沉浸式的空間體驗。4.5. 洽談區，透過折門的運用，能將整個空間完全敞開，讓空間與水面相連。6. 平面圖。7. 花房，提供住戶優雅恬淡的修行場景。8. 花房，延伸空間的自然肌理，映襯文藝氛圍。9. 茶室，日光穿越格子窗扇灑落的光影。10. 茶室，選用較低矮的家具，藉席地而坐的高度創造仰望視角，讓人更貼近水面。

主入口大廳為建案門面、迎賓場所以及動線交匯處，放大空間尺度，以開闊的場景氣勢開場。設計師說道，大廳是住戶出入時的過渡場域，他希望引自然元素作為空間轉化的介質，所以選用溫潤的木質成為空間主調；一根根木條搭建而成的斜屋頂，不單是為順應建築量體的高程差，也是每個人兒時對於家的印象轉化，借視覺的起伏變化勾起回憶的漣漪。而地面的石材與前後大面落地窗景相互呼應，一面是迎接著人們回家的路線，一面則引入中庭水景的波光粼粼，透過視線的延伸連結室內外場景；搭配塊狀量體與幾何造型的燈飾、藝術裝置，點綴視覺焦點。

浮於水上的盒子

圍繞中庭水景布劃的空間，利用錯動手法打破規律的布局，創造出兩個漂浮於水面上的盒子。洽談區透過折門的運用，能將整個空間完全敞開，讓空間與水面相連；隨風吹拂起波動的水、隨雨拍打著節奏的水，移除人與自然之間的屏障，讓水流淌進室內。

不同於洽談區水平視角的漂浮氛圍，茶室選用較低矮的家具，藉席地而坐的高度創造仰望視角，讓人更貼近於水面甚至是微微沉浸在水裡面，被水包圍的安穩寧靜、日光穿越格子窗扇灑落的光影，都讓人與自然更加貼近。透過水池的進退，讓建築量體得以跨越在水面之上，營造出比鄰水邊、漂浮水上的悠然意境。

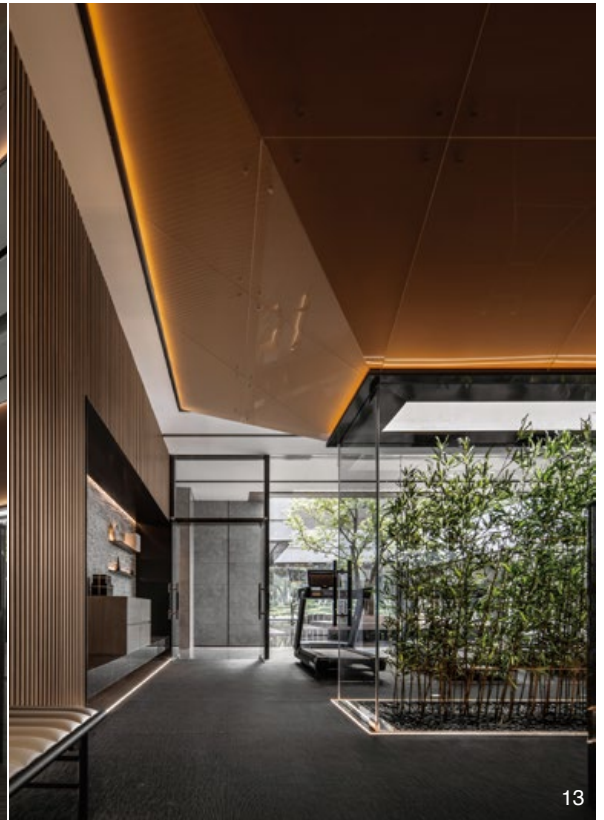




11



12



13

11. 書吧作為大廳的延伸，以開放式書架取代傳統門片，讓人們能更加輕易的走入。12.13. 為了讓運動的過程也能享受自然綠意，在中央設置採光天井並引入植栽。14. 兒童圖書室打破垂直水平的秩序，以圓、弧形、曲線等元素勾勒，賦予想像、創造力，創造專屬於孩童的趣味場域。15. 設計主軸以錯動的盒子為概念，將整個場域用井字型劃分出九宮格，各個空間裡再以機能分區。

優雅的文藝修行

花房與錯動的洽談區、茶室相連，延伸空間的自然肌理，藉採光天井引入光線，並運用大面積的天然石皮立面，映襯文藝氛圍；花藝、茶道、烹飪、烘焙，提供住戶優雅恬淡的修行場景。花房兩側規劃為閱讀空間，書吧作為大廳的延伸，以開放式書架取代傳統門片，讓人們能更加輕易的走入，猶如遊逛書店般輕鬆自在；而兒童圖書室打破垂直水平的秩序，從天花板、燈飾到閱讀桌椅，以圓、弧形、曲線等元素勾勒，打破大人世界的規則，賦予想像、創造力，創造專屬於孩童的趣味場域。



14

歡愉的動態場景

健身房是揮灑汗水的熱血空間，設計師選用磨砂玻璃搭配赭色皮革底材的斜頂造型，豐富視覺層次，令材質與光線之間藉穿透、反射、渲染交織出動態效果，呼應健身房的空間氛圍。而為了讓運動的過程也能享受自然綠意，在中央設置採光天井並引入植栽，讓健身不單是身體的律動，也是心靈的調養時光。

私宴品鑑區、棋牌室以及會議室，是提供家庭活動、親友聚會的宴客娛樂場域，以開放式設計搭配大尺度家具，讓空間可以隨使用需求自由調配。全作設計注重氛圍的營造，設計師在材料與家具軟裝選擇上取「增城掛綠」的意象，以木、銅、赭色皮革等材料，注入溫潤雅致的空間質感，描繪出一幅翠綠樹海中一抹赭紅印象。採訪| 歐陽青昀



15