

上河園

設計者」沈中怡
 參與者」康皓竹 江佩靜
 攝影者」李國民
 空間性質」接待中心
 坐落位置」新北市五股
 主要材料」水泥板、鐵件、南方松、觀音山石、梧桐風化木皮
 面積」基地面積 2358 m²、建築面積 1420 m²
 設計時間」2013 年 2 月至 4 月
 施工時間」2013 年 3 月至 5 月



本案基地處於開發中的重劃區內，面對大尺度的街廓及林立的工地，設計概念上採用「沙漠綠洲」的概念，希望能跳脫周遭荒蕪的環境，利用設計手法創造出有別於周圍環境的水景、綠景及活動空間。

建築本體的設計上，一樓採用穿透的設計手法並且以水景環繞之，把主要量體拉伸到二樓，營造出懸浮量體的效果，彷彿沙漠中的海市蜃樓，跳脫出既有的環境現況。

另一個主要設計概念是以巨大的金屬屋頂圍塑出明確的領域空間，以模矩化金屬沖孔板組成的屋頂，局部的鏤空可使光線穿透但又具有適度的遮陽功能，可提供基地周圍缺乏的半戶外活動空間，並能營造出特殊的光影效果。室內空間的設計主要是延伸建築外觀的概念，將水的元素及戶外材質延伸至室內，消弭室內外的界線，結合建築水岸生活的概念，全案以「水」為主軸，串流全場，從建築本身被水環抱，進而延伸至室內，再發展到立面主題牆及隔屏的設計元素上，在在都能看到水及河流的意象。文字」中怡設計

1. 鏤空的一樓空間配合金屬屋頂圍塑出充分的半戶外活動空間。2. 巨大的金屬屋頂圍塑出明確的領域空間，模矩化金屬沖孔板組成的屋頂，局部的鏤空可使光線穿透但又具有適度的遮陽功能。3. 把主要建築量體拉伸到二樓，營造出「懸浮」的效果，彷彿沙漠中的海市蜃樓，跳脫出既有的環境現況。4. 室內空間的設計主要是延伸建築外觀的概念，將戶外的元素、材質延伸至室內，消弭室內外的界線。





5



6

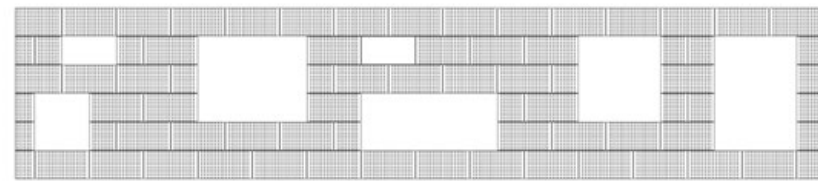


7

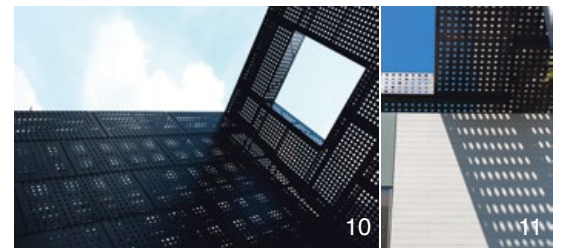


8

5.6. 虛實分明的樓梯空間、大面穿透的樓梯平台正可遠眺本案基地。7. 水池與牆面水流意象相呼應，結合向樓梯延伸的線性天花，營造出更具深度的空間。
8. 挑空區促使空間跟隨樓梯一路向二樓伸展，木質線性天花更增添空間延伸效果。9.10.11. 模矩化的金屬沖孔版因應不同的空間拼貼出不同虛實面，呼應日照的角度，投射出隨光線變化的立面表情。



9



10



12



13

12. 挑空區促使空間跟隨樓梯一路向二樓伸展，木質線性天花更增添空間延伸效果。13.14. 以水流為主題，環繞整體空間；水流自地面延伸至主題牆面的設計意象。15. 以水景、綠景及充足的半戶外空間營造出專屬的景觀。



14



15



16

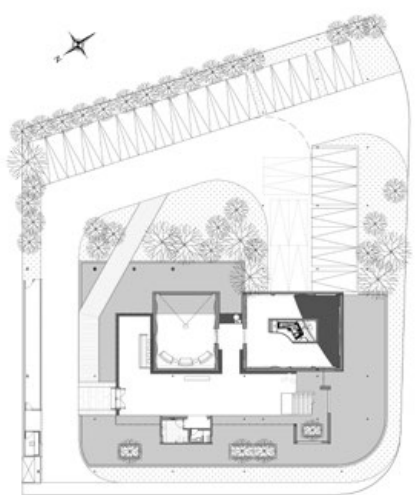


17

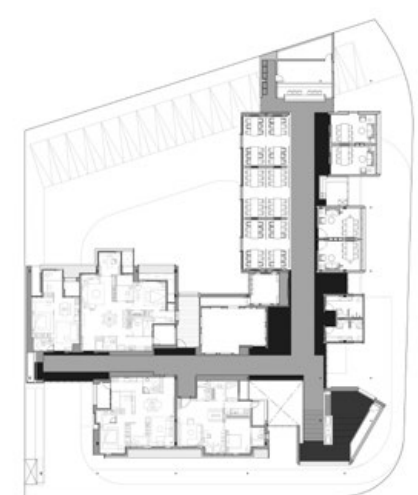


18

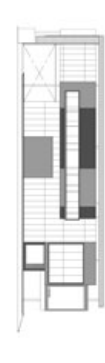
19



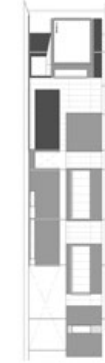
20



21



22



23

16. 黑色亮面石材地坪模擬水流的意象，將水流環繞的意象延伸至二樓，結合層次的格柵牆面，讓空間更有景深！ 17.18.19. 山水的元素轉化於隔屏的木作造型及玻璃貼圖上。20. 一樓平面圖。21. 二樓平面圖。22. 右側立面圖。23. 正向立面圖。