

Muzha Manor 森活莊園

設計者」中怡設計事業有限公司 / 沈中怡
參與者」楊珮珩 康皓竹 江佩靜
攝影者」Studio Millspace 翠空間工作室
空間性質」接待中心

坐落位置」台灣
主要材料」鐵件、木皮、黑洞石、義大利米洞石、磁磚、
鋁格柵、玻璃
面積」465 坪
項目年份」2021 年



本案位於距離台北市中心不遠的文山區，腹地尺度足夠，且原有環境即充滿綠意。沈中怡設計師提到，基地內有四棟不可拆除、更動的歷史建築，因此，業主賦予的任務，是將過往充滿神秘感與保密性的歷史遺跡，改造成未來集合式住宅的社區中心，希冀串聯起居民間的情誼，但與外部又能保有一定程度的距離。

有鑑於此，需適切拿捏「開放」與「隱私」之間的平衡，設計師決定將豐富的樹木、草地和植物，與現代的建築形體彼此融合，創造出「被綠意包圍」的畫面，並利用樹木帶來隔而不絕的效果。

流動的平面

如前述所提，基地在過往完全將人拒於門外，時至今日，中怡設計欲改變這種情況，企圖使建築群面向公眾，開放予住戶和訪客；因此，為沿用寬敞的主入口，初期先拆除左右兩個警衛室以及石牆，同時也將內部的景觀和路面做了大規模重整，設計團隊針對景觀的策劃投注了大量心力，不僅保留既存老樹，也進行環境的美化，並於動線的節點上增種綠植，強化建築埋沒於綠海之意象，無形之間也清楚導引了車輛和行人的行走動線。

1. 主要入口。木格柵的運用替接待中心帶來了若隱若現的感受。2. 基地過往為封閉的設施，且有四棟不可拆除的歷史建物，設計師在接待中心的形體上試圖產生呼應。



中怡設計事業有限公司 / 沈中怡

沈中怡（美國紐約州註冊建築師）畢業於美國哈佛大學建築研究所，在紐約期間先後任職於 Skidmore, Owings & Merrill LLP (SOM) 及 Polshek Partnership Architects LLP，2002 年返台成立中怡設計事業有限公司，並先後任教於交通大學建築研究所、淡江大學建築系及中原大學室內設計系，亦擔任中華民國室內設計協會理事，熱衷於設計美學的推展。作品曾多次獲得國際獎項肯定，如 iF Design Award、TID Award、WAF Award Finalist 等。





沈中怡進一步解釋道，基地佔地廣闊，且緊鄰主要道路，有著長約 100 公尺的立面條件，遂決定將建築量體沿路布局，塑造醒目印象；另外，考量到四棟歷史建物尚未進行修繕，現階段利用增設的斜面屋頂保護脆弱結構，因此，在接待中心的形體上，他同樣採取斜式大屋頂的型態作為呈現，以期形塑一致、和諧的整體性。而接待中心的機能共分布於兩座建築中，1 樓是造訪者的第一站，打破傳統銷售為主的做法，以較為軟性的調性打造，更安排了如畫廊以及咖啡廳等區域，並以透明穿透的迴廊鏈結各個空間；坐落於走道盡頭的分別是接待台、辦公室、會議室與洽談區。而後側的出口則透過一條石子路將接待中心與停車場連接起來，替訪客打造高效又完整的遊覽體驗。

1 樓的左邊空間包含了整個建築群的縮小模型，以及展示圖片、用材的展廳，參觀完後可經由氣勢十足的階梯、或搭乘電梯至 2 樓。2 樓是一個線性結構的環境，包含 3 個公寓樣品屋，流暢的動線令訪客能親身體會建案的各式細節。

3. 1 樓的迴廊環繞著新種植的樹木，讓行徑動線隨時可將綠意納入眼簾。4. 立面大範圍選用通透的玻璃，模糊室內外交界，同時放大建築群中的蔥鬱優勢。5. 機能分布於兩棟建物中，設計師以相似語彙進行串聯。6. 1 樓規劃了咖啡廳，提供訪客休憩使用。7. 透過材料和流動的平面勾勒出具連續性的畫面。





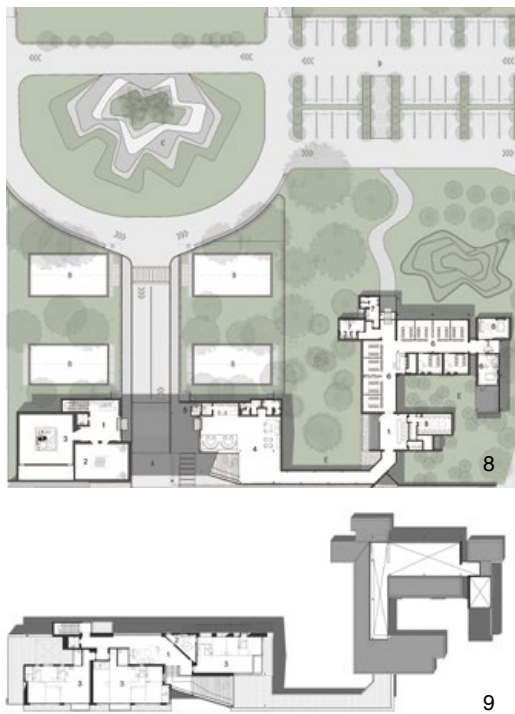
4



6



7



用材料創造自然

設計師認為，通透的玻璃語彙，有助於消弭室內外的界線，也能突顯藏於建築群中的豐沛自然氣息，讓這座建築更顯親和，邀請大眾走入其中，感受天光和綠意交織出的悠然氛圍。

除了玻璃元素的應用外，其他如木皮、天然洞石、洗石子等材料的運用和搭配，也在在說明了設計團隊對於構築自然韻味的重視，沈中怡表示，大台北地區難得有如此條件優良且面積廣闊的基地，他以「度假村」的規模打造《Muzha Manor 森活莊園》，希望此處能夠成為人和自然的對話、交流的一方天地，因此所有的選材盡量單純且幾近天然，不綴以過多人工造型和複雜的設計手法，而是強調材料、景致串連起的樸實雅韻。

全案以「打開」、「連結」、「延續」作為關鍵字，代表著：打開舊時代的建築、連結現在與未來、在建築中延續盎然生機。綠樹和建築的相互交融，使《Muzha Manor 森活莊園》成為令人驚嘆的一座生活舞台。採訪 陳映葵

8. 1樓平面圖。9. 2樓平面圖。10. 1樓的洽談空間。11. 全作多選擇天然材料，如木質、洞石等。12. 家具軟件皆挑選質感良好的進口品牌，增添畫龍點睛之效果。13. 模型展示區。光影的變化活躍了室內層次。14. 串連上下樓層、量體感十足階梯。



10



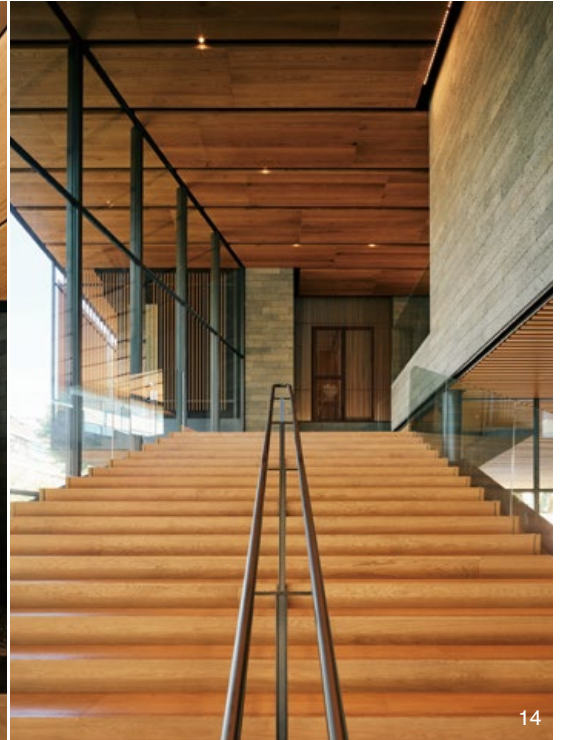
11



12



13



14