

SÉP

設計者」泛納設計集團 PANORAMA Design Group / 潘鴻彬

參與者」梁明暉 李明駿 潘晉彥 尹志遠 姚豔華 李加良

攝影者」吳瀟峰

空間性質」餐廳

坐落位置」香港

主要材料」木地板、牆布、人造皮、古銅鏡、大理石、竹、黃銅

面積」150 坪



SÉP 是一家位於香港中環的越南高級餐廳，由行政總廚 DoBee Lam 掌舵，「SENSE like a Chef and EAT like a Boss」是這間餐廳的創立宗旨，業主希望能為賓客帶來全新的餐食體驗，並在這裡享受到獨特又舒適的用餐氛圍。泛納設計以 SÉP 帶有的法式烹調風格越南美食為靈感，藉由空間與設計，帶出越南的歷史和文化淵源。

位於中南半島的越南，曾於 19 世紀中晚期被法國殖民長達約 90 年的時間，所以至今在越南仍處處可見法國文化的影子。越南語 SÉP 即源自法語單詞「Chef」，設計團隊汲取越南的特色以及煙燻飲食當中的柴火元素，為 SÉP 營造出精緻又現代的用餐環境。



1. 門廳，古董式櫃檯的接待區來迎接賓客。2. 開放式用餐區，用竹子圍塑出拱形造型，營造庭院般的用餐環境。



泛納設計集團 PANORAMA Design Group / 潘鴻彬

PANORAMA Design Group 泛納設計集團成立於 2003 年，以創造獨特的大型複合功能以及敘事性空間體驗而聞名。公司總部設在香港，並在中國設有辦事處，項目類別涵蓋酒店、物業發展、餐飲、零售、兒童、康養及休閒，並獲得超過 200 個國際設計大獎，包括 2016 年美國 IDA 設計大獎“年度室內設計”，2021 年德國紅點設計大獎“Best of the Best”，2022 年香港 HKDA 環球設計大獎“香港最佳”和 2022 年美國 Architizer A+Awards “最佳室內設計公司”。





柴火從視覺延伸至嗅覺

泛納設計說道，餐廳位於繁華的中環，是多元文化與美食餐廳匯集的核心地區，為了突顯出 SÉP 的特色，他們將越南典型大宅的空間秩序置入，並透過設計轉化重新詮釋，藉此賦予空間獨特的層次與細節。

不同於大多餐飲空間予人的明亮清透感，SÉP 從門廳就選用暗色調處理，並使用燒焦的木材牆面，呼應品牌的招牌煙燻和木炭菜餚；以深沉、略帶半透明的門廳設計，搭配配置古董式櫃檯的接待區來迎接賓客，讓賓客在進入餐廳前即可透過視覺印象轉換心境。用餐空間可分為三大區塊，展示廚房的吧台座位區、以庭院為概念的開放式用餐區以及包廂配置的私人用餐區，讓賓客可以依據用餐需求選擇適合的座位。

3. 燒焦的木材牆面搭配金色牆板，為精緻華麗增添原始元素。4. 設計團隊精心規劃照明配置，提升庭院般的用餐體驗。5. 深色調搭配鮮明的橙色色彩，為視覺增添活潑對比。6. 展示廚房，規劃吧檯座位，讓賓客可以近距離欣賞料理過程。



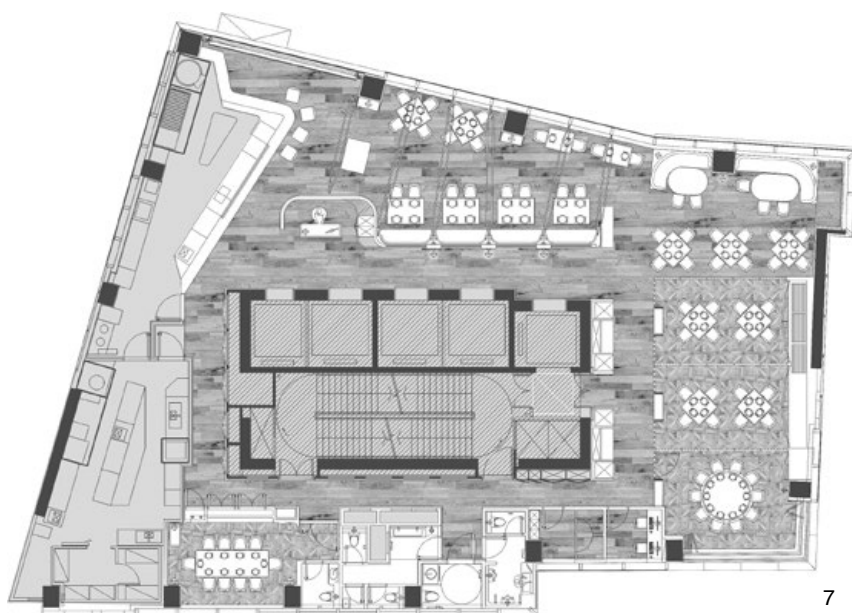
開放式用餐區選用親自然的竹子圍塑出拱形造型，來定義庭院般的用餐環境；延續整體的深色調定位再搭配鮮明的橙色色彩，為視覺增添活潑對比。空間的一側，利用霧面窗景與走道區隔，同時維持視線的通透感，另一側的窗景則能俯瞰城市的美麗風光，創造出截然不同的風景。為了提升庭院般的用餐體驗，照明配置上也是經過設計團隊精心規劃，營造陽光穿過枝繁葉茂的樹林一樣，突顯出自然風格的特色，再搭配別具氣氛的燈光和越南的當代藝術品，增添手工藝的溫馨觸感與氛圍。

私人用餐區規劃三個併排設置的包廂以及一間 VIP 室。為提高空間的機能與靈活性，併排的三個房間之間利用拉門取代隔間牆體，透過

隔間變化可以容納 8 至 28 位的用餐人數，滿足不同的用餐客群。可容納 10 人的 VIP 室則以越南典型大宅的主人房為雛形，並融入了越南印度支那民族風，將純粹的簡約與華麗的視覺效果相結合，營造出具有現代氣息的別緻氛圍。

最後，開放式展示廚房座位區是 SÉP 的設計重點之一。餐廳的煙燻飲食概念是源自於越南山區山地部落少數民族的柴火烹飪法，在吧檯座位用餐的賓客，除了可以近距離欣賞廚師們的選材、製作與料理過程，也可以透過交流與互動，了解每道佳餚背後的故事，創造一個有趣又極致的用餐體驗，豐富賓客的五感享受。

整個餐廳的選材與色調，皆以柴火作為靈感啟發，使用燒焦的木材牆面呈現炭燒的感覺，並選用越南在地的竹子編織成竹牆與拱形結構的天花板，搭配上華麗的金色牆板、印度支那藝術品和裝飾品點綴，讓 SÉP 不只提供精緻的法式越南美食，還能讓賓客感受越南城市的飲食文化與精髓。編輯 | 歐陽青昀





9



10



11

7. 平面圖。8. 窗景能俯瞰城市的美麗風光，創造出截然不同的風景。9. VIP 室，以越南典型大宅的主人房為雛形，並融入越南印度支那民族風。10. VIP 室，將純粹的簡約與華麗的視覺效果相結合，營造出具有現代氣息的別緻氛圍。11. 私人用餐區，併排設置的三個包廂可透過隔間變化，滿足不同的用餐客群。