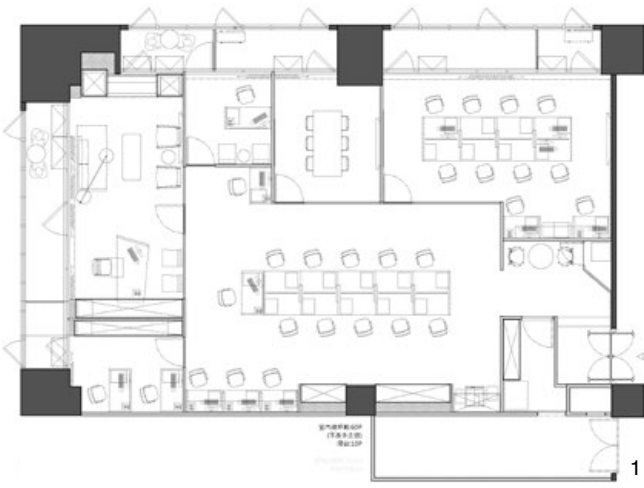


生動

設計者 雲邑室內設計 / 李中霖
參與者 游琦君
攝影者 狐色影像工作室 / 徐詠倫
空間性質 辦公空間

坐落位置 台灣
主要材料 特殊漆、鐵件、玻璃隔間、鏡面、金屬美耐板、霧面美耐板、進口 PVC 地坪、鋁合金架高地板、輕隔間
面積 60 坪



《生動 SHENGDONG》坐落於台北市商辦建築的七樓，是品牌核心總部，主要含括廣告業務、整合與動靜態活動企劃等服務。業主重視團隊交流與品牌質感，對於這座工作空間除了期望凝聚團隊向心力，亦重視各個部門屬域的實用機能與細節，雲邑設計團隊透過俐落筆法，為其注入鮮明個性，深刻投射業主及品牌特質。

圍塑 俐落空間場境

設計師指出，業主極為重視團隊向心力，格局上除了需要劃出各部門的明確屬域，同時也十分在意視野通透以及充裕的儲物空間，因而並用了「圍塑」與「通透」手法，促進工作空間裡的人、物產生交集，營造分而不疏的關係。

考量辦公室位在中古商辦大樓裡，為雙併改造而來，已有多道深樑大柱，原始建築結構的地坪高低不一，地面採用鋁合金架高地板，整平地面並埋設管線。再者，入口比鄰人流穿行的梯廳，因而以「圍塑」手法改造入內路徑，加密辦公室隱私，偏屬庶務與機能性質的茶水間、機房也編設在緊鄰入口區，藉以確立玄關主牆、劃出轉折動線，避免外部一眼望穿，降低環境嘈雜干擾工作氛圍。

1. 平面圖。2. 廣告業務部的白光主燈採用斜向鋪陳為空間創造趣味，周邊暖色光帶除了照明外，也肩負襯托與營塑氛圍等目的。



雲邑室內設計 / 李中霖

亞洲大學兼任講師，中原大學兼任講師，逢甲大學兼任講師。
CSID 第十九屆、第二十屆、第二十二屆理事。
雲邑室內設計獲選德國 iF 獎 2017-2021 年「全球 interior design Top25 設計公司」。設計團隊作品，獲 2016 年德國 iF 金獎、2014-2019 年連續六年德國 iF 獎、德國紅點獎、德國 ICON 金獎、美國 IDA 金獎、日本 JCD 銀獎、日本 Good Design 獎、英國 FX 獎、韓國 K-Design 金獎、義大利 A' Design 金獎、亞洲設計獎金獎、台灣 TID 獎 (2007-2018 年)、香港 APIDA 銅獎、上海金外灘獎金獎等肯定。







3



4

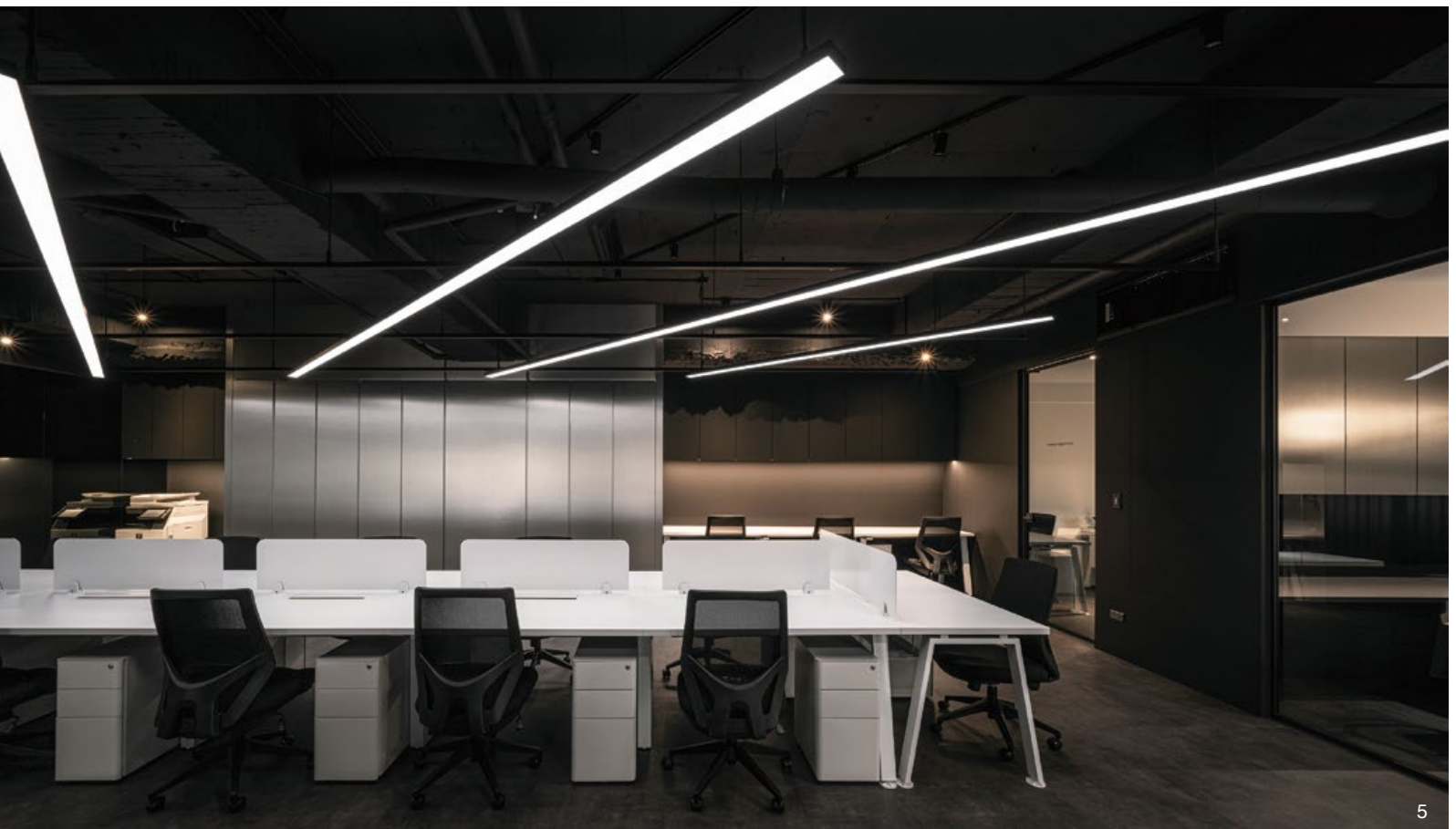
通透 重視合作交集

60 坪的空間必須規劃至少 29 位職員、三大部門位置，平面配置上如何讓每個場域都能享有開闊視野，同時兼顧必要隱私，建立主要部門的互動聯繫，成為此作重要的思考課題。

在整體配置上，這座辦公室利用核心擴散的編排手法，建立領域分明且具透視度的空間樣態，利於團隊關照彼此。平面規劃以業務部門作為核心，周邊 L 型臨窗面依序規劃為行政部門、總經理室、顧問室、6 人會議室與設計企劃部，並順勢將沿著窗帶的封閉式陽台改為休憩區與儲物空間。周邊個室均採用灰玻璃隔間，突顯視野通透之特色，讓所有部門都能觀看彼此動態，同時保有明確屬域，意喻團隊合作透明、敏捷互助。

簡約 對比精彩動態

由於業主鍾情簡約質感與設計美學，此作除了力求垂直、水平線條的一致性，亦採用深灰基調沉澱氛圍，並輔以玻璃面、金屬面，讓材質映現空間質感，在滿室的低彩度設色中，巧妙反襯熱鬧的工作動態，突顯出品牌團隊作為主角之意。



5



6



7



8

3. 以廣告業務部作為核心，周邊 L 型臨窗面依序規劃個室。4. 局部天花板挑空，讓裸裡的建築結構與光潔新裝互構對比。5. 深色空間裡，利用玻璃面、金屬面以及細膩的光影布局點亮層次。6. 總經理辦公室視感通透，可時時關照辦公室動態。7. 總經理辦公室休憩區，規劃小吧台與舒適沙發，為重要訪客另闢不受干擾的洽談空間。8. 設計企劃部，採用黑色鏡面包覆牆面，除了擴大景深，亦可作為黑板使用。

在現代簡約的場景裡，設計團隊再運用新舊、明暗作為對比，以及細膩的光影布局點亮空間層次；像是，將業務部門天花板挑空，裸裡原有天花板及管線，拓展開闊視感，並讓原始的粗獷結構與室內的光潔新裝互構對比；又或，利用白黃光線為背景刷上細緻層次，白光主燈採用 45 度鋪排增添視覺趣味，周邊的暖色光帶則肩負襯托與營塑氛圍等目的，層次有序的光照暗示，不僅點明了空間焦點，也為整體暈染出光源層次，在簡潔明透的舞台裡，引導空間與人互塑風景，展開有聲或無聲的交流互動。採訪 室內雜誌編輯部