

寰宇天下

設計者」 PAL DESIGN GROUP / 何宗憲
參與者」 黃月明
攝影者」 張騎麟
空間性質」 接待中心

坐落位置」 中國
主要材料」 客製化玻璃、大理石
面積」 272 坪
項目年份」 2019 年

本案位於中國昆明，為舊空軍基地重新規劃而成的住宅區，建案具有相當廣闊的腹地及規劃彈性，銷售中心的設計靈感來自基地原有歷史，設計師汲取其「飛翔」及「自由」的意象，打造對於未來「家」無拘無束的想像。何宗憲分享，設計時自己腦海中不由自主地產生「飛行於海面之上，氣流捲起了浪花，在空中閃閃發光」的畫面，空間即自這幅景象衍生。空間主色調選擇了介於海水與天空之間的藍色，同時藉由屏風、玻璃置入不同深淺的藍色，使之呈現出多層次的視覺，同時選擇大板塊的白色雲石，模擬藍天中的雲朵。

為了帶給客戶完整的體驗，何宗憲與景觀設計公司深入合作，在進入銷售中心前安排了一段綿長的走道，兩側為大面積的水池，人如同行走於水上般，自抵達的那一刻起，便能感受到寬闊、放鬆，希望客戶在過程中逐步放下日常的煩惱，改以迎接未來新生活的雀躍心情及憧憬，進入室內空間之中。



1. 空間中多處使用水景，連接室內外觀。2. 行走於水面上的步道，希望客戶在過程中逐步放下日常煩惱。



PAL DESIGN GROUP / 何宗憲

大中華區最具規模的設計顧問事務所之一的 PAL DESIGN GROUP 由梁景華博士於 1994 年在香港創辦，並於深圳、北京及上海設立分公司；2015 年何宗憲正式加入 PAL 並擔任設計董事，聯同 PAL 專業團隊為世界各地客戶提供跨領域室內設計，並創作無數優質大型項目，榮獲逾 300 多個國內外獎項，作品遍佈美國、澳洲及中國。





3

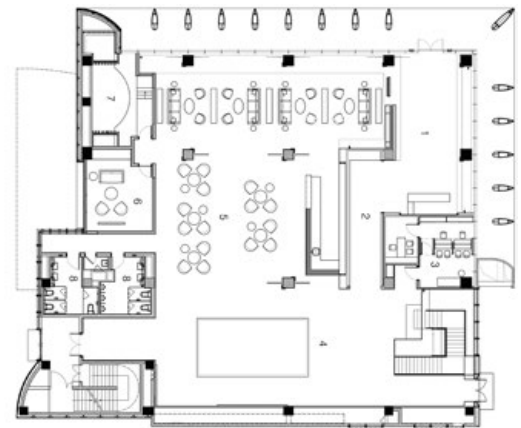


4

設計師特別提及，由於建案仍於施工狀態，如何藉由設計使視線避開工地場景，令客戶體驗進入寧靜的氛圍，也是設計上的一大挑戰。基地為雙層建築，除了一般接待中心的洽談區、模型區外，更需置入兒童遊戲區、會議室、辦公室等空間，2樓更設有寬大的陽台，機能需求上較為緊湊。此外，設計師也將室外景觀與室內結合，將水景編排入內，在洽談區、樓梯下方皆有設置水系；1樓洽談區天花以大片藍色板面處理，將窗外藍天引入室內。

海、天與風

在進入室內後，設計師特意延伸走道動線以放大空間感受，中途經過迎賓櫃台，轉折後為展覽性質空間，展示建案品牌歷史與精神，並引導前往樓盤模型區及樓梯，動線由此區分為二，模型區旁設有吧台區可調製簡單茶點，靠窗為一般洽談區；樓梯以層疊的石材形塑漂浮感，動線向上則為VIP洽談區及公司內部領域，並收束於寬闊的陽台。何宗憲說明，陽台象徵對於生活的憧憬，透過陽台可以見到一整片天空及遠眺整體項目腹地，是接待動線的結束，卻是新未來的開始。



5



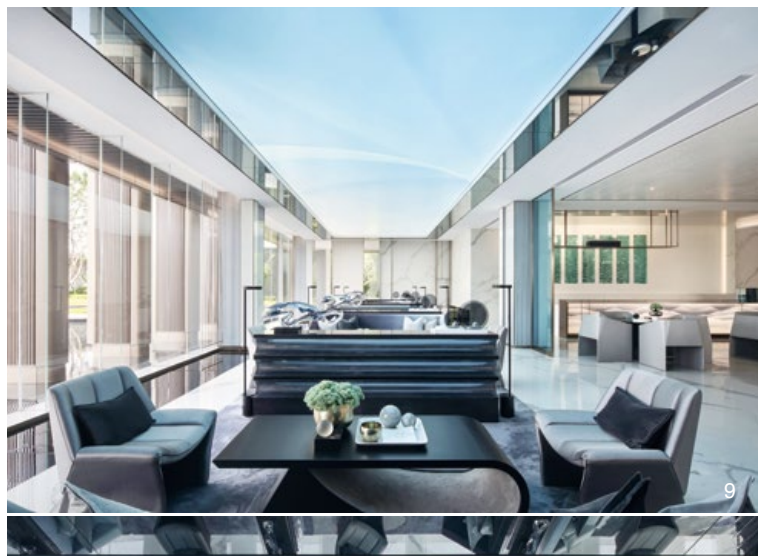
6

3. 接待櫃台，轉折後則為品牌展示區。4. 吧台區櫃台，可於此調理簡易茶點。5.1樓平面圖。6.2樓平面圖。7.樓盤模型區，動線由此區分為二。



整體室內空間明亮、輕盈，除了多處運用鏡面、透明玻璃外，在線條上也選擇較為纖細的金屬框架。空間整體呈現出海與天交織的廣闊，而「風」則靠一帶藝術裝置形塑，由數百片深淺及高低不一的藍、綠玻璃色片組成，自入口開始一直延伸到中庭，並向上至VIP洽談區，最後向陽台散去，為空間提供動態感與流動性。

設計師提到，許多業主會認為，接待中心需要以標新立異的造型去吸引顧客並行銷建案，風格往往豪華，如同一間大的樣品屋，但其實接待中心更需要打造出「選擇生活方式的空間」，本案希望呈現一種「自由」的狀態，藉由室內外觀的連結、設計、材質等運用，使客戶能夠體驗到一剎那的自由與放鬆。採訪
林慧慈





12



13



14

8. 線條選擇較為纖細的金屬框架，打造輕盈視覺。9.1 樓洽談區，大面藍色天花板將窗外藍天引入室內。10. 洽談區緊鄰大面玻璃窗，可見窗外景觀綠意。11. 樓梯以層疊的石材形塑漂浮意象。12. 在玻璃圍欄、屏風處皆置入藍色。13.2 樓 VIP 洽談區，以鏡面天花延伸視覺。14. 特別規劃廣闊陽台，可遠眺周遭。